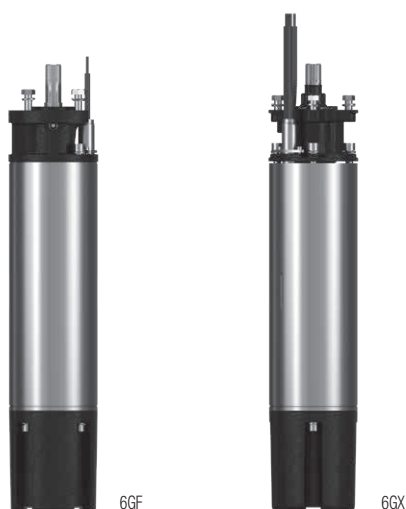


6GF - 6GX 6GF HEAVY DUTY

MOTORI SOMMERSI 6" - 50 Hz





DATI TECNICI

Flangiatura: NEMA 6".

Classe di isolamento: F.

Grado di protezione: IP 68.

Velocità flusso di raffreddamento: min. 0,3 m/s a 35°C

Alimentazione Trifase: 3x230 V 50 Hz / 3x400 V 50 Hz

Tolleranza alimentazione linea: +6% / -10%.

Numero massimo di avviamenti l'ora: 25/h.

Profondità massima di esercizio: 300 m.

Funzionamento orizzontale: 5,5 HP - 50 HP.

Lunghezza cavo di alimentazione: 4 m

A richiesta: cavi con lunghezza diversa, tensioni di alimentazione diverse, versione monofase (fino a 15 HP).

6GF e 6GX sono motori sommersi da 6" da abbinare a un corpo pompa progettati per impianti di pressurizzazione, prelievo dal sottosuolo e per l'utilizzo nei sistemi di irrigazione in agricoltura.

CARATTERISTICHE COSTRUTTIVE MOTORE

Costruito in AISI 304 con ghisa trattata in cataforesi per la parte immersa nell'acqua. Statore incapsulato e resinato. Raffreddamento e lubrificazione tramite una miscela di acqua e glicole. Abbinato alla parte idraulica è in grado di prelevare l'acqua da pozzi di almeno 6" (o vasche e cisterne).

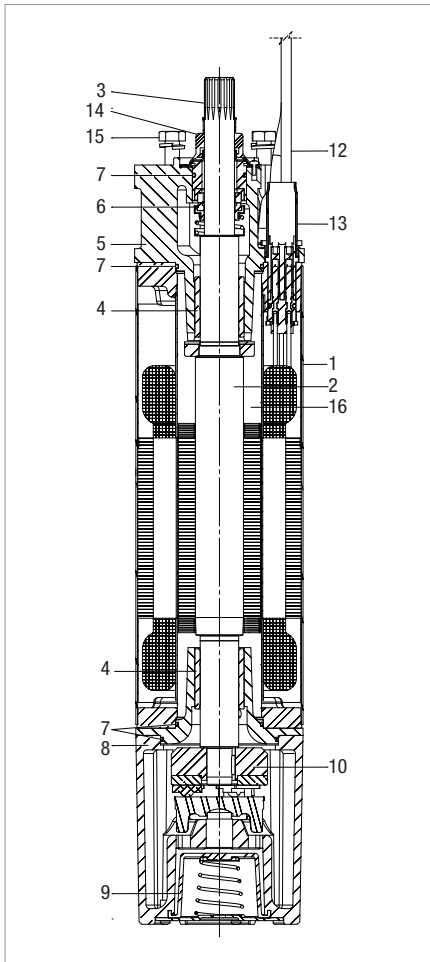
Versioni monofase da abbinare ad un quadro esterno che integri il condensatore e la protezione termo amperometrica a riarmo manuale.

Disponibili diverse versioni, con predisposizione all'installazione del sensore di temperatura PT100 o PTC, fornibili anche con avviamento stella-triangolo.



Lo statore è immerso in resina termoindurente isolante ad alta capacità di dissipazione termica, incapsulato in un involucro ermetico in acciaio inossidabile AISI 304 per 6GF, in AISI 316 per 6GX.

Rotore montato su gruppo reggispinta autocentrante di tipo Kingsbury in grado di resistere a elevati carichi assiali.



MATERIALI

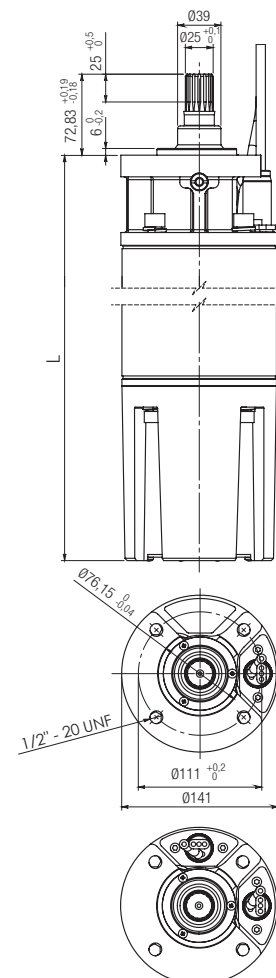
N°	PARTICOLARI	VERSIONE 6GF	VERSIONE 6GX
1	CAMICIA INTERNA ED ESTERNA	ACCIAIO INOX EN 1.4307 - AISI 304L	ACCIAIO INOX EN 1.4571 AISI 316Ti
2	ALBERO	ACCIAIO ASTM A 105	ACCIAIO INOX EN 1.4401 AISI 316
3	SPORGENZA ALBERO	ACCIAIO INOX EN 1.4401 - AISI 316	ACCIAIO INOX EN 1.4401 AISI 316
4	BOCCOLE	GRAFITE	GRAFITE
5	SUPPORTO SUPERIORE	GHISA EN 0.6020 CATAFORIZZATA DI NERO	ACCIAIO INOX EN 1.4401 AISI 316
6	TENUTA MECCANICA	CARBONE - CERAMICA	SIC/SIC
7	GUARNIZIONI	NBR	VITON
8	SUPPORTO INFERIORE	GHISA EN 0.6020 CATAFORIZZATA DI NERO	ACCIAIO INOX EN 1.4401 AISI 316
9	SOFFIETTO	EPDM	EPDM
10	GRUPPO REGGISPINTA	ACCIAIO - GRAFITE	ACCIAIO-GRAFITE
11	VALVOLA	OTTONE EN 12165	ACCIAIO INOX EN 1.4401 AISI 316
12	CAVO	PIATTO - 07XBH2-F	PIATTO - 07XBH2-F
13	SPINA CONNETTORE	ACCIAIO INOX EN 1.4301 - AISI 304	ACCIAIO INOX EN 1.4401 AISI 316
14	PARASABBIA	NBR	EPDM
15	VITERIA	ACCIAIO A2-70 - AISI 304	ACCIAIO A4-70 - AISI 316
16	LIQUIDO REFRIGERANTE	ANTIGELO + ACQUA	ANTIGELO + ACQUA

DIMENSIONI - MOTORI MONOFASE

TIPO	P2		LUNGHEZZA mm	PESO 6GF kg	PESO 6GX kg	SPINTA ASSIALE N
	hp	kW				
50 Hz	5	3,7	661	46,2	45	16000
	7,5	5,5	731	52,8	51	16000
	10	7,5	786	59,2	57,8	16000
	15	11	861	67,2	65,4	16000

DIMENSIONI - MOTORI TRIFASE

TIPO	P2		LUNGHEZZA mm	PESO 6GF kg	PESO 6GX kg	SPINTA ASSIALE N
	hp	kW				
50 Hz	5,5	4	601	41,2	39,7	16000
	7,5	5,5	631	44,3	42,8	16000
	10	7,5	661	47	45,5	16000
	12,5	9,2	686	50,1	48,6	16000
	15	11	731	54,5	53	16000
	17,5	13	761	58,4	56,9	16000
	20	15	786	61	59,5	16000
	25	18,5	861	68,5	67	16000
	30	22	921	74,3	72,8	16000
	35	26	980	78	77	16000
	40	30	1051	88,5	87	27000
	50	37	1181	101,6	100,1	27000
	60	45	1361	118,4	116,9	27000



DATI ELETTRICI - MOTORI MONOFASE

MODELLO	P2		ALIMENTAZIONE 50Hz	In A	Is / In	Ca / Cn	P1 W	N min ⁻¹	Cos φ	η %	C μF	CAVO	
	hp	kW										∅ mm ²	LC m
GGF / 6GX - 3,7 KW - 230 V - M	5	3,7	1 x 230 V ~	25	4,4	1,2	5100	2830	0,98	73	90	4X6	4
GGF / 6GX - 5,5 KW - 230 V - M	7,5	5,5	1 x 230 V ~	33,5	4	2	7450	2830	0,98	74	120	4X6	4
GGF / 6GX - 7,5 KW - 230 V - M	10	7,5	1 x 230 V ~	44	3,8	1,6	9900	2820	0,99	76	140	4X8	4
GGF / 6GX - 11 KW - 230 V - M	15	11	1 x 230 V ~	65	3,9	2	14200	2820	0,99	77	180	4X8	4

DATI ELETTRICI - MOTORI TRIFASE - AVVIAMENTO DIRETTO

MODELLO	P2 (HP)	P2 kW	ALIMENTAZIONE 50Hz	In (A)	Is / In	P1 (W)	N (min ⁻¹)	Cos φ	η %	CAVO	
										∅ mm ²	LC m
GGF - 4 KW	5,5	4	3 x 400 V~	10,6	4,1	5290	2845	0,75	76	4x4	4
GGF - 5,5 KW	7,5	5,5	3 x 400 V~	14	4,6	7270	2845	0,75	76	4x4	4
GGF - 7,5 KW	10	7,5	3 x 400 V~	18	4,1	9550	2840	0,78	78	4x4	4
GGF - 9,2 KW	12,5	9,2	3 x 400 V~	22	3,9	11460	2840	0,8	80	4x4	4
GGF - 11 KW	15	11	3 x 400 V~	25,5	4,4	13860	2840	0,82	79	4x4	4
GGF - 13 KW	17,5	13	3 x 400 V~	29	4,6	16100	2840	0,8	81	4x4	4
GGF - 15 KW	20	15	3 x 400 V~	33,4	4,8	17960	2840	0,8	83	4x4	4
GGF - 18,5 KW	25	18,5	3 x 400 V~	41	5,2	22300	2845	0,8	83	4x4	4
GGF - 22 KW	30	22	3 x 400 V~	47	5,1	26500	2825	0,84	83	4x4	4
GGF - 26 KW	35	26	3 x 400 V~	57	4,9	31100	2830	0,83	84	4X8	4
GGF - 30 KW	40	30	3 x 400 V~	61,5	4,6	35130	2830	0,85	85	4X8	4
GGF - 37 KW	50	37	3 x 400 V~	79,3	3,7	44200	2830	0,84	82	4X8	4
GGF - 45 KW	60	45	3 x 400 V~	95	5,5	55000	2840	0,83	82	4X8	4

Disponibili su richiesta tensioni 3 x 230 V fino 22 kW
FORNITI CON 1 CAVO INCLUSO

DATI ELETTRICI - MOTORI TRIFASE - AVVIAMENTO STELLA TRIANGOLO

MODELLO	P2 (HP)	P2 kW	ALIMENTAZIONE 50Hz	In (A)	Is / In	P1 (W)	N (min ⁻¹)	Cos φ	η %	CAVO	
										∅ mm ²	LC m
GGF - 4 KW	5,5	4	3 x 400 V~	10,6	4,1	5290	2845	0,75	76	4X4	4
GGF - 5,5 KW	7,5	5,5	3 x 400 V~	14	4,6	7270	2845	0,75	76	4X4	4
GGF - 7,5 KW	10	7,5	3 x 400 V~	18	4,1	9550	2840	0,78	78	4X4	4
GGF - 9,2 KW	12,5	9,2	3 x 400 V~	22	3,9	11460	2840	0,8	80	4X4	4
GGF - 11 KW	15	11	3 x 400 V~	25,5	4,4	13860	2840	0,82	79	4X4	4
GGF - 13 KW	17,5	13	3 x 400 V~	29	4,6	16100	2840	0,8	81	4X4	4
GGF - 15 KW	20	15	3 x 400 V~	33,4	4,8	17960	2840	0,8	83	4X4	4
GGF - 18,5 KW	25	18,5	3 x 400 V~	41	5,2	22300	2845	0,8	83	4X4	4
GGF - 22 KW	30	22	3 x 400 V~	47	5,1	26500	2825	0,84	83	4X4	4
GGF - 30 KW	40	30	3 x 400 V~	61,5	4,6	35130	2830	0,85	85	4x8	4
GGF - 37 KW	50	37	3 x 400 V~	79,3	3,7	44200	2830	0,84	82	4x8	4
GGF - 45 KW	60	45	3 x 400 V~	95	5,5	55000	2840	0,83	82	4x8	4

Forniti con 2 cavi inclusi.

Disponibili su richiesta tensioni 3 x 230 V fino 22 kW

6GF HEAVY DUTY

MOTORI SOMMERSI 6"



DATI TECNICI

Profondità massima di esercizio: 300 m

Flangiatura: NEMA 6"

Numero massimo di avviamenti l'ora: 25/h

Grado di protezione: IP68

Classe di isolamento: F

Velocità flusso di raffreddamento: min. 0,3 m/s 35°C

Max spinta assiale: 50 kN

Alimentazione Trifase: 3x400V 50 Hz

Tolleranza alimentazione linea: +6% / -10%

Cavo di alimentazione: 4 m

Tipo di installazione possibile: verticale

Versioni speciali disponibili a richiesta: è disponibile con sensore di temperatura PT100 o PTC aggiuntivo.

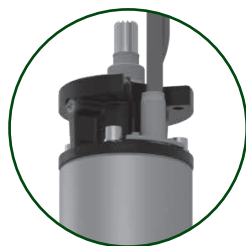
Cavi di tensione e potenza di diversa lunghezza.

Certificati: cavo certificato ACS, WRAS e KTW.

Motore sommerso da 6" incapsulato, realizzato in acciaio inossidabile AISI 304 e ghisa trattata in cataforesi. Statore resinato. Raffreddamento e lubrificazione sono garantiti da una miscela di acqua e glicole. I motori 6GF heavy duty sono progettati per installazioni in pozzi molto profondi.

CARATTERISTICHE COSTRUTTIVE MOTORE

Motore asincrono a due poli in acciaio inossidabile AISI 304 e ghisa trattata in cataforesi per le parti a contatto con l'acqua. Raffreddamento e lubrificazione del gruppo reggispinta e delle boccole garantito da una miscela di acqua e glicole. Unità di spinta autocentrante tipo Mitchell con carico assiale 50kN. Statore resinato con elevata capacità di dissipazione del calore. Connettore del cavo rimovibile. Cavo certificato ACS, WRAS e KTW. Motore adatto all'uso con inverter (30 Hz - 50 Hz). La protezione deve essere garantita dall'utente. Disponibile con avviamento diretto o stella-triangolo. È disponibile con sensore di temperatura PT100 o PTC aggiuntivo.



TENUTA MECCANICA

Sic Sic per l'intera gamma, supporto superiore rinforzato



REGGISPINTA HEAVY DUTY,
ad alto carico assiale 50kN



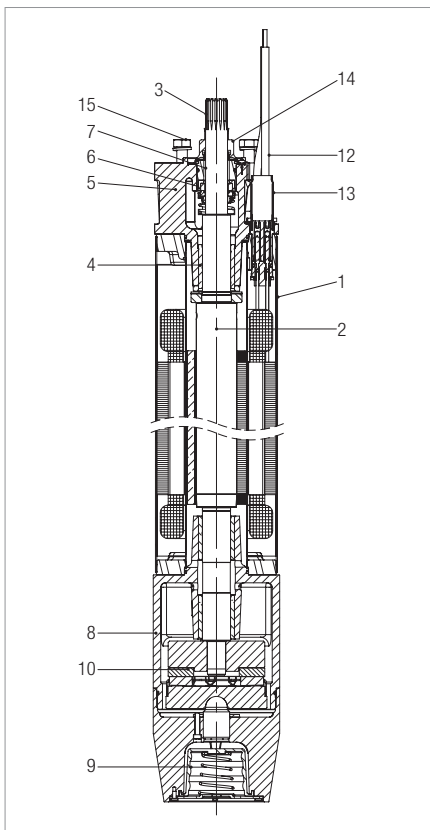
MEMBRANA MIGLIORATA

Nuovo design e materiale più resistente per una migliore affidabilità



6GF HEAVY DUTY

MOTORI SOMMERSI 6''

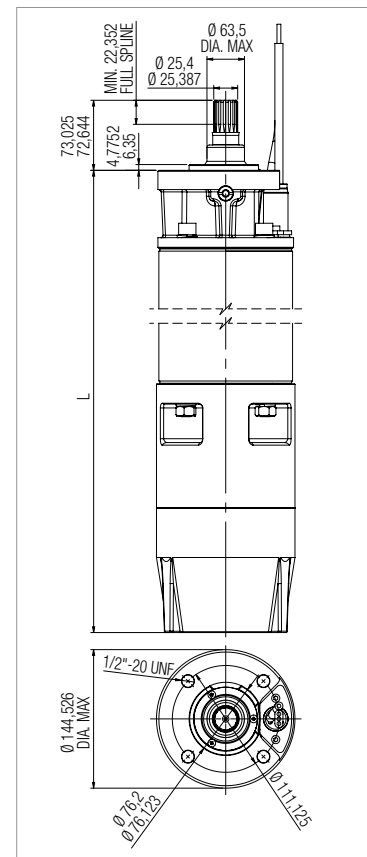


MATERIALI

N°	PARTICOLARE	MATERIALE
1	CAMICIA ESTERNA	ACCIAIO INOX EN 1.4307 - AISI 304L
2	ALBERO	ACCIAIO ASTM A 105
3	SPORGENZA ALBERO	ACCIAIO INOX EN 1.4404 - AISI 316L
4	BOCCOLE	GRAFITE
5	SUPPORTO SUPERIORE	GHISA EN 0.6020 CATAFORIZZATA DI NERO
6	TENUTA MECCANICA	SIC - SIC
7	GUARNIZIONI	NBR
8	SUPPORTO INFERIORE	GHISA EN 0.6025 CATAFORIZZATA DI NERO
9	SOFFIETTO	FKM
10	GRUPPO REGGISPINTA	CERAMICA - GRAFITE
11	VALVOLA	OTTONE CW614N
12	CAVO EU	PIATTO - 07XBH2-F
	CAVO US	RHW-2 OR RHW OR RHH 600V
13	SPINA CONNETTORE	ACCIAIO INOX EN 1.4301 - AISI 304
14	PARASABBIA	NBR 70
15	VITERIA	ACCIAIO A2-70 - AISI 304
16	LIQUIDO REFRIGERANTE	ANTIGELO + ACQUA

DIMENSIONI

MODELLO	LUNGHEZZA mm	DIAMETRO MOTORE mm	SPINTA ASSIALE N	PESO kg	DIMENSIONI IMBALLO mm		
					L	B	H
6GF - 22 KW - HD	1017	144	50000	97	1398	188	339
6GF - 30 KW - HD	1147	144	50000	107	1398	188	339
6GF - 37 KW - HD	1277	144	50000	120	1398	188	339
6GF - 45 KW - HD	1457	144	50000	139	1628	188	339



DATI ELETTRICI - AVVIAMENTO DIRETTO

MODELLO	P2 (HP)	P2 kW	ALIMENTAZIONE 50 Hz	IN (A)	Is/In	P1 (W)	N (min ⁻¹)	cos φ	η %	CAVO	
										Ø mm ²	LC (m)
6GF - 22 KW HEAVY DUTY	30	22	3 x 400 V ~	47	5,1	26500	2825	0,84	83	4x6	4
6GF - 30 KW HEAVY DUTY	40	30	3 x 400 V ~	61,5	4,6	35500	2830	0,85	85	4x8	4
6GF - 37 KW HEAVY DUTY	50	37	3 x 400 V ~	79,3	3,7	45000	2830	0,84	82	4x8	4
6GF - 45 KW HEAVY DUTY	60	45	3 x 400 V ~	95	5,5	55000	2840	0,83	82	4x8	4

Avviamento star-delta su richiesta.

DAB

PUMPS SELECTOR

Selezione prodotti on-line



DAB PUMPS LTD.
Unit 6 Gilberd Court
Newcomen Way, Severalls Park
CO4 9WN
Colchester
ordersuk@dwtgroup.com
Tel. +44 0333 777 5010



DAB PUMPS IBERICA S.L.
Calle Verano 18-20-22
28850 - Torrejón de Ardoz - Madrid
Spain
Info.spain@dwtgroup.com
Tel. +34 91 6569545



DAB PUMPS DE MÉXICO, S.A. DE C.V.
Av Amsterdam 101 Local 4
Col. Hipódromo Condesa,
Del. Cuauhtémoc CP 06170
Ciudad de México
Tel. +52 55 553 2621



DAB PUMPS BV
'tHofveld 6 C1
1702 Groot Bijgaarden - Belgium
info.belgium@dwtgroup.com
Tel. +32 2 4668353



DAB PUMPS HUNGARY KFT.
H-8800
Nagykanizsa, Buda Ernő u.5
Hungary
Tel. +36 93501700



DAB PUMPS SOUTH AFRICA (PTY) LTD
Twenty One industrial Estate,
16 Purlin Street, Unit B, Warehouse 4
Olifantsfontein -1667 - South Africa
info.sa@dwtgroup.com
Tel. +27 12 361 3997



DAB PUMPS B.V.
Statenlaan, 4
5223 LA, 's-Hertogenbosch
Nederland
info.nl@dabpumps.com
Tel. +31 416 387280



DAB PUMPS POLAND Sp. z o.o.
Ul. Cieslewskich 35K
03-017 Warszawa - Poland
sprzedaz@dabpumps.com.pl



DAB PUMPS (QINGDAO) CO. LTD.
No.10 Xindong Road
Jiulong Town,
Jiaozhou City
266319 Qingdao (Shandong) - China
sales.cn@dwtgroup.com
Tel. +86 400 186 8280



DAB PUMPS FRANCE SAS
Tour Ariane, Paris la Défense 9
5, Place de la Pyramide
92800 Puteaux - France
info.fr@dabpumps.com
Tel. +33 (0)6 79 63 05 46
+33 (0)7 89 01 53 35



DAB PUMPS INC.
3226 Benchmark Drive
Ladson, SC 29456 - USA
info.usa@dwtgroup.com
Tel. 1- 843-797-5002
Fax 1-843-797-3366



DAB PUMPS OCEANIA PTY LTD
426 South Gippsland Highway,
Dandenong South VIC 3175 - Australia
info.oceania@dwtgroup.com
Tel. +61 1300 378 677



DAB PUMPS GMBH
Am Nordpark 3
D - 41069 Mönchengladbach - Germany
info.germany@dwtgroup.com
Tel. +49 2161 47388-0
Fax +49 2161 47388-36



DAB PUMPS CANADA INC.
333 Bay Street, Suite 4600, Toronto,
Ontario, M5H 2S5, - Canada
orders@dwtgroup.ca
Tel. 1-833-322-7867



PT DAB PUMPS INDONESIA
Satrio Tower lantai 26
unit C-D, Jl. Prof. Dr. Satrio Kav. C4,
Kel. Kuningan Timur, Kec. Setiabudi, Kota Adm.
Jakarta Selatan, Prov. DKI Jakarta. - Indonesia
Tel. +62 2129222850