

CP, CP-G / DCP, DCP-G

POMPE IN LINEA

DATI TECNICI

Portata: da 14,7 m³/h a 420 m³/h**Prevalenza:** 102 m**Tipo di liquido pompato:** pulito, libero da sostanze solide o abrasive, non viscoso, non aggressivo, non cristallizzato e chimicamente neutro**Massima percentuale di glicole:** 30%**Temperatura del liquido supportata min. e max.:** da -10°C a +140°C**Massima temperatura ambiente:** +40°C (Su richiesta fino a +50°C)**Massima pressione di esercizio bar / kPa:** 16 bar / 1600 kPa**Flangiatura o filettatura:** flangiatura DN 65, 80, 100, 125 con PN 16**Grado di protezione IP del motore:** IP 55**Classe di isolamento del motore:** F**Materiale di costruzione girante/i:** ghisa o tecnopolimero a seconda dei modelli**Alimentazione Monofase:** contattare rete vendita**Alimentazione Trifase:** 3x230 V 50 Hz / 3x400 V 50 Hz**Tipo di installazione possibile:** fissa orizzontale o verticale purché il motore sia posizionato sopra la pompa.

Per potenze superiori agli 7,5 kW installazione solo verticale.

Versioni speciali disponibili a richiesta: contattare rete vendita

CP, CP-G / DCP, DCP-G sono pompe in linea progettate per il ricircolo di acqua in ambiti civili e commerciali negli impianti di condizionamento, riscaldamento anche in presenza di collettori solari e per la circolazione di acqua calda sanitaria. Disponibili in versione gemellare (modelli con lettera D).

CARATTERISTICHE COSTRUTTIVE POMPA

Bocche di aspirazione e di mandata flangiate PN 10 o PN 16 con connettori filettati per manometri di controllo. Corpo pompa e supporto motore in ghisa. Girante in ghisa o tecnopolimero a seconda del modello.

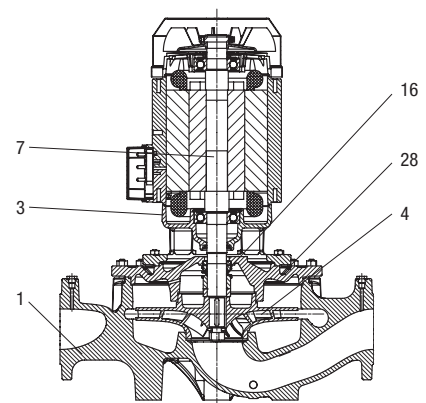
CARATTERISTICHE COSTRUTTIVE MOTORE

Motore trifase a due poli di tipo asincrono raffreddato ad aria. Albero motore in acciaio inossidabile.

MATERIALI

N°	PARTICOLARI *	MATERIALI
1	CORPO POMPA	GHISA 250 UNI ISO 185
3	SUPPORTO	GHISA 250 UNI ISO 185
4	GIRANTE	GHISA PER DN 65-80-100-125-150 / DCP
7	ALBERO CON ROTORE	ACCIAIO INOSSIDABILE AISI 304 X5 CrNiS 1809 UNI 6900/71
16	TENUTA MECCANICA	CARBONE/GRAFITE
28	GUARNIZIONE OR	GOMMA EPDM

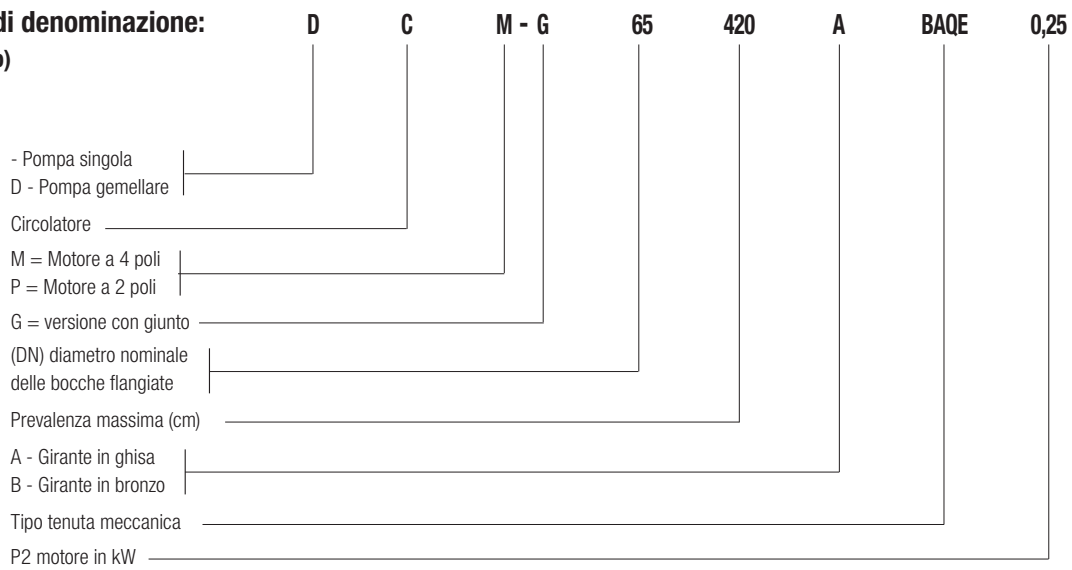
* A contatto con il liquido



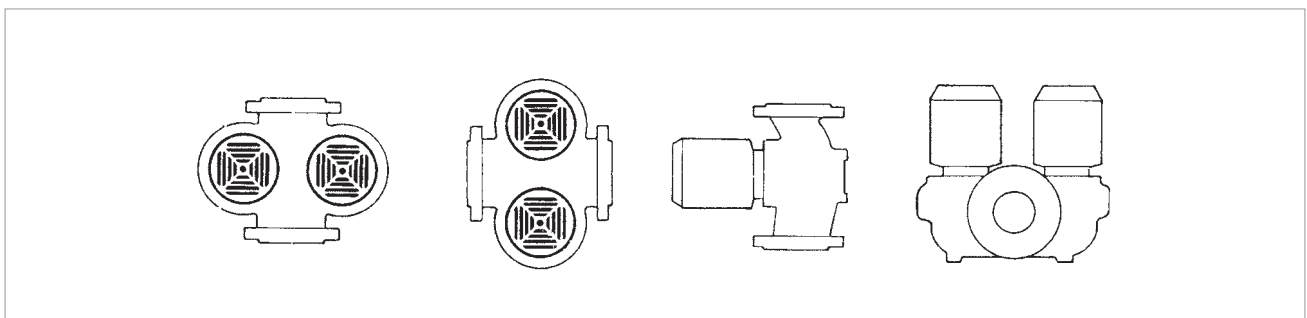
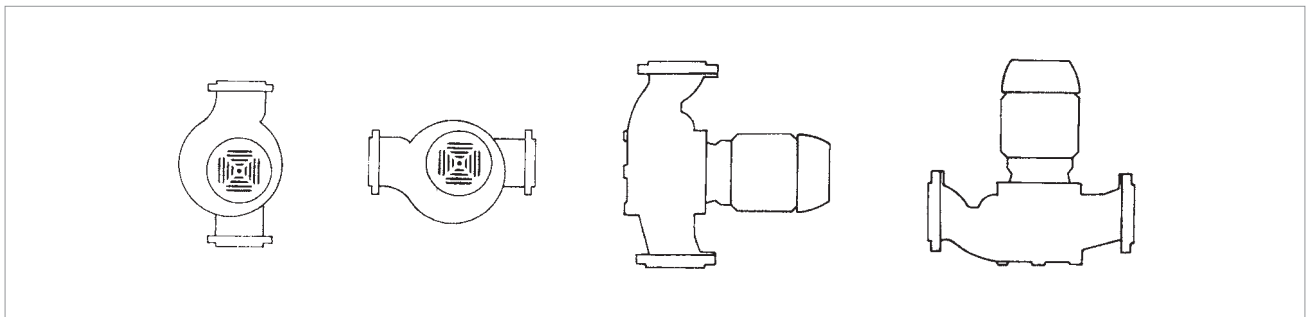
CP, CP-G / DCP, DCP-G

POMPE IN LINEA

– **Indice di denominazione:**
(esempio)



Installazione: fissa orizzontale o verticale purché il motore sia posizionato sopra la pompa.
Per potenze superiori agli 7,5 kW installazione solo verticale.



CAMPO DELLE PRESTAZIONI

Le curve di prestazione sono basate su valori di viscosità cinematica = 1 mm²/s e densità pari a 1000 kg/m³. Tolleranza delle curve secondo ISO9906.

TABELLA GRAFICA DI SELEZIONE

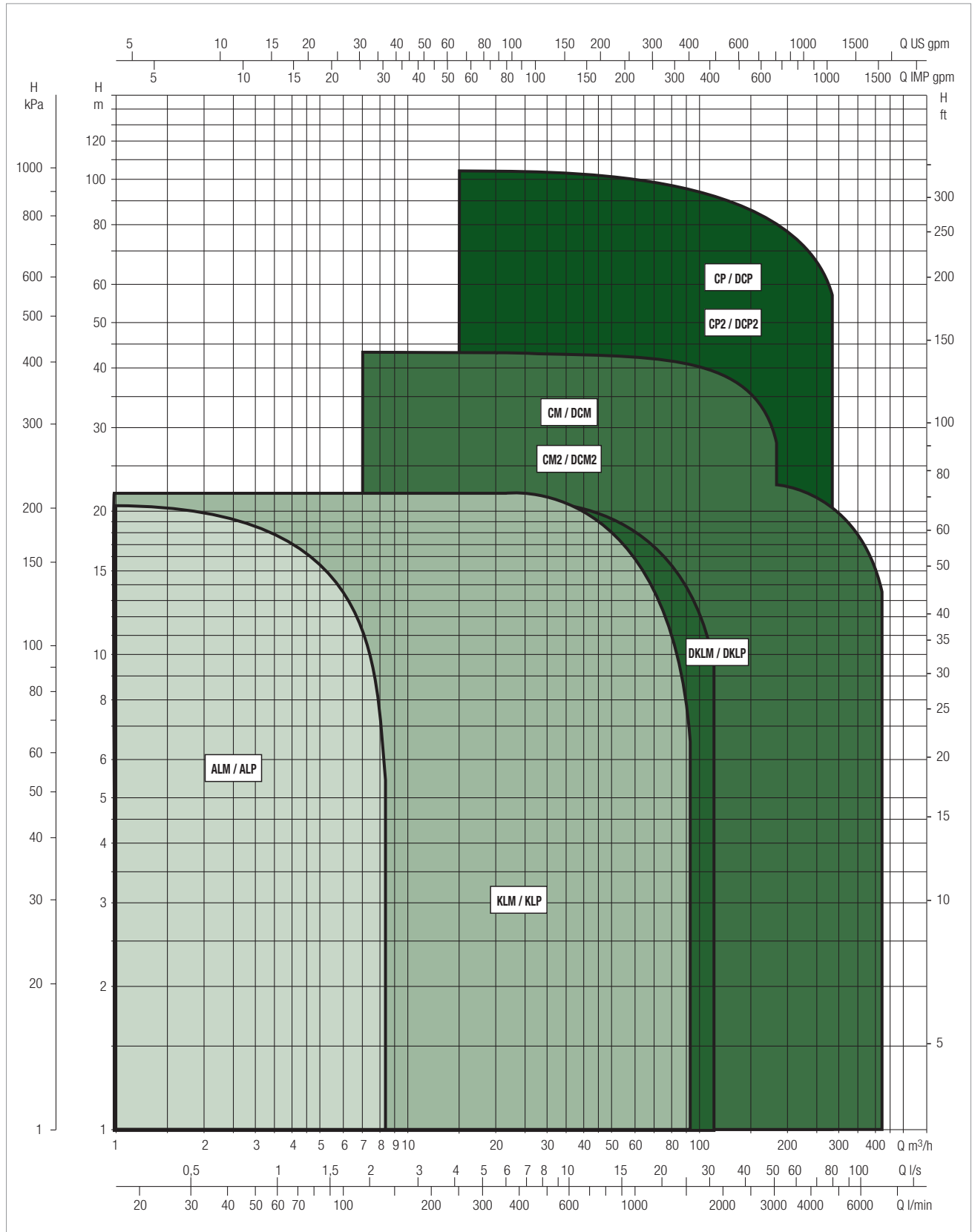


TABELLA DI SELEZIONE - CP-G - 2 POLI

MODELLO	Q=m ³ h	0	6	12	18	24	30	36	42	48	54	60	66	72	78	84	90	102	114	120	150	
	Q=l/min	0	100	200	300	400	500	600	700	800	900	1000	1100	1200	1300	1400	1500	1700	1900	2000	2500	
CP-G 65-1470/A/BAQE/1,5	H (m)	14,7	14,5	14,3	13,8	13	11,8	10,5	8,6	7												
CP-G 65-1900/A/BAQE/2,2		19	18,7	18,4	17,8	17	15,9	14,6	13	11												
CP-G 65-2280/A/BAQE/3		22,8	22,5	22,3	22	21,2	20,2	19	17,4	15,5	13,5											
CP-G 65-2640/A/BAQE/4		26,4	26,2	26	25,6	25	24	23	21,5	19,5	17,5	15										
CP-G 65-3400/A/BAQE/5,5		34			34	33,5	32,5	31	29,5	27	24											
CP-G 65-4100/A/BAQE/7,5		41			41	41	40	39	37,5	35,5	33	30	26,5									
CP-G 65-4700/A/BAQE/11		47					45,5	45	44,3	43,3	42	40,8	39	37	35	32,3						
CP-G 65-5500/A/BAQE/15		55					56	55,5	54	53,5	52	51	49	47,5	45,5	43	41					
CP-G 65-6150/A/BAQE/18,5		61,5					62	62	61,5	60,5	59	58	56,5	55	53	51	48,5	43				
CP-G 65-7350/A/BAQE/22		73,5					75	74,5	73,8	73,5	71	68,5	67	65	62,5	60	57	49				
CP-G 65-9250/A/BAQE/30		92,5					94	94	94	93	91	89,4	87,5	85,6	83	81,5	78	72				

MODELLO	Q=m ³ h	0	24	30	36	42	48	54	60	66	72	78	84	90	102	114	120	150	
	Q=l/min	0	400	500	600	700	800	900	1000	1100	1200	1300	1400	1500	1700	1900	2000	2500	
CP-G 80-1400/A/BAQE/2,2	H (m)	14	13,8	13,3	12,9	12,5	12,1	11,4	10,8	10	9,2	8,3	7,5						
CP-G 80-1700/A/BAQE/3		17	16,5	16	15,5	15	14,5	13,7	13	12	11	10	9						
CP-G 80-2050/A/BAQE/4		20,5	20	19,5	19,1	18,5	18	17,5	16,5	15,8	14,8	14	12,5	11,5					
CP-G 80-2400/A/BAQE/5,5		24	23,6	23,5	23,2	22,8	22,2	21,5	21	20	19,1	18,5	17,5	16,5	13,4				
CP-G 80-2770/A/BAQE/7,5		27,7					27,5	27,3	27,1	26,7	25,8	25,6	24,9	24,5	23	21,2	20,1		
CP-G 80-3250/A/BAQE/11		32,5					32,2	32	31,8	31,3	30,2	30	29,2	28,7	27	24,8	23,6		
CP-G 80-4000/A/BAQE/15		40					40,2	40	39,8	39,5	39	38,5	38,2	37,5	36	34,5	33,5	26,9	
CP-G 80-5150/A/BAQE/18,5		51,5					52	52	51,5	50,5	50	49	48,5	47,5	45	42,5	41		
CP-G 80-5650/A/BAQE/22		56,5					58	58	57,5	57	56,5	56	55	54,5	53	51	49		
CP-G 80-6850/A/BAQE/30		68,5					70	70	70	68,5	69	68,8	68,5	67,5	66	64	63	57	
CP-G 80-8600/A/BAQE/37		86					83	82,5	82,5	82	81,5	81	80	79	76,5	73,5	72	60	
CP-G 80-9600/A/BAQE/45		96					92,5	92	92	91,5	91,5	91	90	89,5	87,5	85	83	72,5	
CP-G 80-10200/A/BAQE/55	102				101,6	101,5	101,3	101,1	100,7	100,3	99,7	99,1	98,3	97,4	95,4	92,9	91,5	83,2	

TABELLA DI SELEZIONE - CP-G - 2 POLI

MODELLO	Q =	0	36	42	48	54	60	66	72	78	84	90	102	114	120	150	180	210	240	270	300	330	360	390	420	
	m ³ h	0	600	700	800	900	1000	1100	1200	1300	1400	1500	1700	1900	2000	2500	3000	3500	4000	4500	5000	5500	6000	6500	7000	
CP-G 100-1600/A/BAQE/4	H (m)	16	15	14,6	14,2	13,7	13,3	12,8	12,3	11,7	11	10	9,3	8												
CP-G 100-1950/A/BAQE/5,5		19,5	19	18,9	18,7	18,4	18,1	17,5	17,2	16,9	16,5	15,8	14,5	13	12											
CP-G 100-2350/A/BAQE/7,5		23,5	23,1	23	22,8	22,6	22,5	22	21,6	21,1	20,7	20,2	19	17,5	14,8	12										
CP-G 100-2400/A/BAQE/11		24										22	21,4	20,4	20	17,4	16,8	12								
CP-G 100-3050/A/BAQE/15		30,5										29	28,4	27,5	27	24,5	21,3	18,3								
CP-G 100-3550/A/BAQE/18,5		35,5										34,3	33,6	32,6	32,3	29,8	26,8	23,6	20							
CP-G 100-3850/A/BAQE/22		38,5										37,2	36,8	36	35,8	33,5	30,8	27,5	24							
CP-G 100-4800/A/BAQE/30		48										48,5	48,2	47,5	47	44,7	41	36	29							
CP-G 100-5600/A/BAQE/37		56										58	57,5	57,2	57	55	52	48	43							
CP-G 100-6300/A/BAQE/45		63										65,5	65	64	63	61,9	58,9	55,5	50,6	44,2						
CP-G 100-8300/A/BAQE/55		83										83,7	83,7	83,7	83,2	80,7	77,3	72,8	66,4	59,5						

MODELLO	Q =	0	36	42	48	54	60	66	72	78	84	90	102	114	120	150	180	210	240	270	300	330	360	390	420
	m ³ h	0	600	700	800	900	1000	1100	1200	1300	1400	1500	1700	1900	2000	2500	3000	3500	4000	4500	5000	5500	6000	6500	7000
CP-G 125-4750/A/BAQE/37	H (m)	46,5														45	44	42	39	37	34,5	31	28		
CP-G 125-5300/A/BAQE/45		51,5														51	50	48,5	46	44	42	39	35	31,5	
CP-G 125-5800/A/BAQE/55		57,5														57	56	55	53	51	49	46	43	39	36

TABELLA DI SELEZIONE - DCP-G - 2 POLI

MODELLO	Q=m³h	0	6	12	18	24	30	36	42	48	54	60	66	72	78	84	90	102
	Q=l/min	0	100	200	300	400	500	600	700	800	900	1000	1100	1200	1300	1400	1500	1700
DCP-G 65-1470/A/BAQE/1,5	H (m)	14,4	14,2	13,8	13,1	12	10,6	9	7	5,3								
DCP-G 65-1900/A/BAQE/2,2		18,6	18,3	17,8	16,9	15,7	14,2	12,5	10,5	8,3								
DCP-G 65-2280/A/BAQE/3		22,3			21,1	19,9	18,4	16,8	14,7	12,5	10,2							
DCP-G 65-2640/A/BAQE/4		25,9			24,6	23,7	22,2	20,7	18,8	16,4	14	11,4						
DCP-G 65-3400/A/BAQE/5,5		33,3			32,5	31,4	29,7	27,4	25	21,7	18,2							
DCP-G 65-4100/A/BAQE/7,5		40,2			39,6	39	37,4	35,7	33,4	30,7	27,5	23,9	20,1					
DCP-G 65-4700/A/BAQE/11		46,4					44,3	43,6	42,6	41,3	39,6	38,1	35,9	33,6	31,3	28,4		
DCP-G 65-5500/A/BAQE/15		54,3					54,7	53,9	52,1	51,2	49,4	48	45,6	43,7	41,3	38,4	36,1	
DCP-G 65-6150/A/BAQE/18,5		60,8					60,7	60,4	59,7	58,4	56,5	55,2	53,3	51,4	49	46,7	43,8	37,8
DCP-G 65-7350/A/BAQE/22		72,6					73,4	72,6	71,6	70,9	68	65,1	63,2	60,7	57,8	54,9	51,5	43,1
DCP-G 65-9250/A/BAQE/30		91,4					92	91,6	91,2	89,7	87,2	85	82,5	80	76,8	74,6	70,5	63,3

MODELLO	Q=m³h	0	24	30	36	42	48	54	60	66	72	78	84	90	102	114	120	150
	Q=l/min	0	400	500	600	700	800	900	1000	1100	1200	1300	1400	1500	1700	1900	2000	2500
DCP-G 80-1400/A/BAQE/2,2	H (m)	13,7	14,3	13,7	13	12,3	11,4	10,3	9,1	7,8	6,5	5,2	4					
DCP-G 80-1700/A/BAQE/3		16,7	17,1	16,5	15,7	14,7	13,7	12,3	11	9,4	7,8	6,2	4,8					
DCP-G 80-2050/A/BAQE/4		20,1	20,8	20,1	19,5	18,4	17,4	16,2	14,6	13,1	11,3	9,7	7,7	6,1				
DCP-G 80-2400/A/BAQE/5,5		23,5	24,5	24,4	23,9	23,1	22,1	20,8	19,6	17,9	16,3	14,8	13	11,2	7,1			
DCP-G 80-2770/A/BAQE/7,5		27,1					26,6	26	25,3	24,3	22,8	21,9	20,5	19,3	16,2	13	11,3	
DCP-G 80-3250/A/BAQE/11		31,9					31,2	30,5	29,7	28,5	26,7	25,6	24	22,6	19,1	15,2	13,2	
DCP-G 80-4000/A/BAQE/15		39,2					39,7	39,1	38,5	37,7	36,7	35,6	34,6	33,2	30,1	26,9	25,1	15,1
DCP-G 80-5150/A/BAQE/18,5		48,3					48,9	48,6	47,7	46,3	45,3	43,8	42,7	41,1	37,4	33,6	31,5	
DCP-G 80-5650/A/BAQE/22		53					54,5	54,2	53,2	52,3	51,2	50,1	48,4	47,2	44	40,3	37,7	
DCP-G 80-6850/A/BAQE/30		64,3					66,3	66,1	65,8	64,1	64,1	63,5	62,7	61,2	58,5	55,2	53,5	43,8
DCP-G 80-8600/A/BAQE/37		86,4					85,3	84,9	85,1	84,7	84,3	83,8	82,9	81,9	79,3	76,2	74,6	61,8
DCP-G 80-9600/A/BAQE/45		96,4					95,1	94,7	94,9	94,5	94,6	94,2	93,2	92,8	90,7	88,1	86	74,7
DCP-G 80-10200/A/BAQE/55		102,4			103,9	104,1	104,1	104,1	103,9	103,6	103,1	102,6	101,8	101	98,9	96,3	94,8	85,7

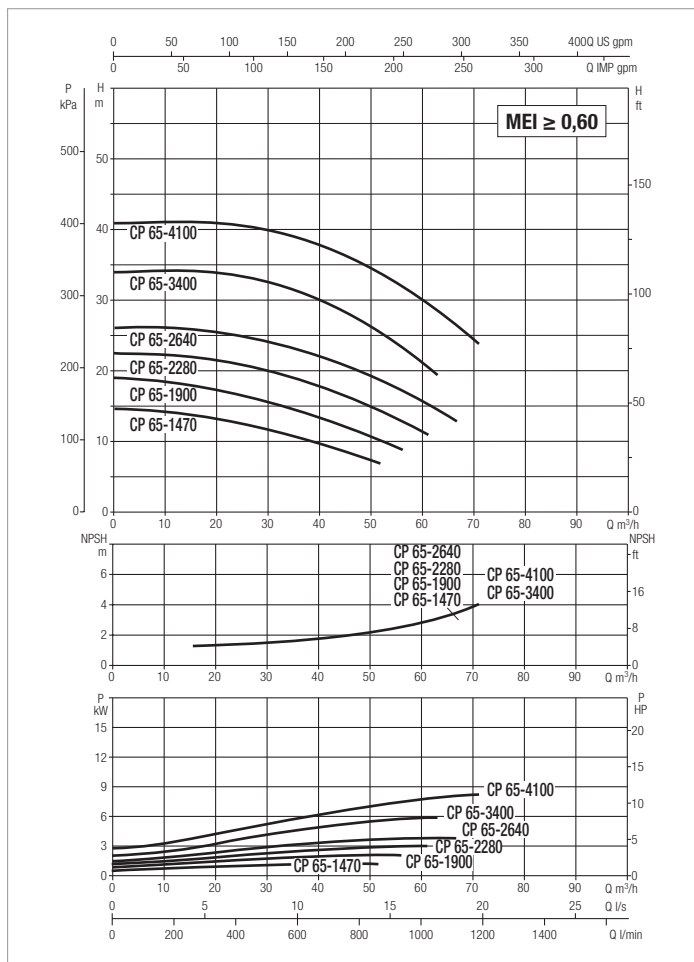
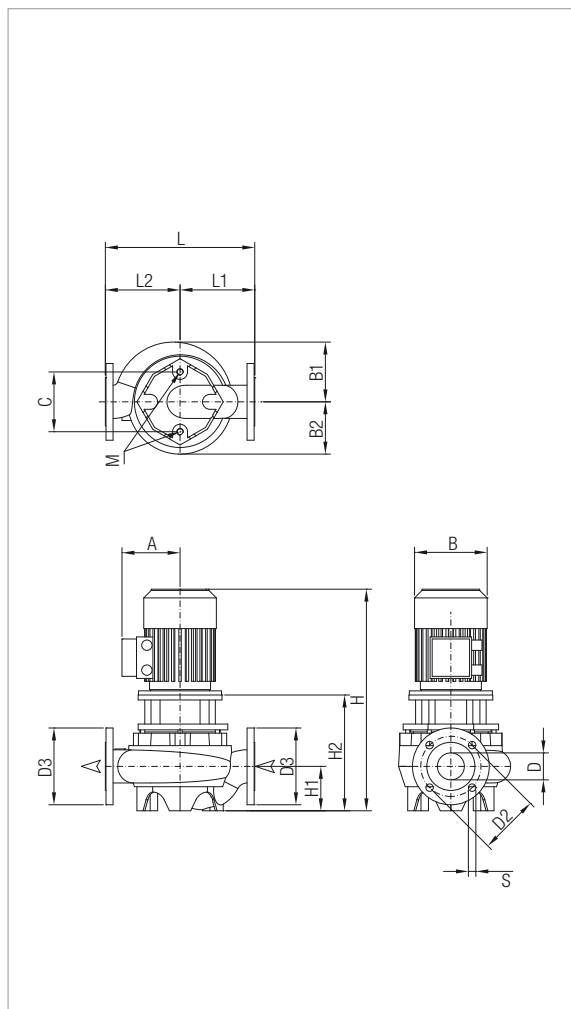
TABELLA DI SELEZIONE - DCP-G - 2 POLI

MODELLO	Q=m³h	0	36	42	48	54	60	66	72	78	84	90	102	114	120	150	180	210	240	270	
	Q=l/min	0	600	700	800	900	1000	1100	1200	1300	1400	1500	1700	1900	2000	2500	3000	3500	4000	4500	
DCP-G 100-1600/A/BAQE/4	H (m)	16	15,8	15,2	14,5	13,6	12,8	11,8	10,8	9,6	8,4	7,3	5,1	3							
DCP-G 100-1950/A/BAQE/5,5		19,5	20,1	19,8	19,2	18,5	17,7	16,5	15,5	14,5	13,3	11,8	9	6	4,5						
DCP-G 100-2350/A/BAQE/7,5		23,5	24,5	24,4	24	23,6	23,1	22,2	21,4	20,4	19,4	18,3	15,7	12,9	11,7	4,5				194	
DCP-G 100-2400/A/BAQE/11		23,6											21,9	21	19,7	19,1	15,5	13,4	8,2		238
DCP-G 100-3050/A/BAQE/15		30											28,9	27,9	26,5	25,8	21,8	17	12,5		313
DCP-G 100-3550/A/AQE/18,5		34,9											34,6	33,5	32,1	31,6	27,8	23,3	18,5	13,7	329
DCP-G 100-3850/A/BAQE/22		37,9											37,2	36,8	36	35,8	33,5	30,8	27,5	24	402
DCP-G 100-4800/A/BAQE/30		52,7											52,1	51,6	50,7	50	47,1	42,7	37	29,3	496
DCP-G 100-5600/A/BAQE/37		61,5											62,4	61,6	61	60,7	57,9	54,1	49,3	43,5	697
DCP-G 100-6300/A/BAQE/45		68,1											70,1	69,3	67,9	66,7	62,7	57,1	49,5		1062
DCP-G 100-8300/A/BAQE/55		77,8											79	79	79	78,5	76,1	72,7	68,2	61,8	1388

MODELLO	Q=m³h	0	150	180	210	240	270	300	330	360	390	420
	Q=l/min	0	2500	3000	3500	4000	4500	500	5500	6000	6500	7000
DCP-G 125-4750/A/BAQE/37	H (m)	46,5	44,2	42	39	36	31	26	20	17		
DCP-G 125-5300/A/BAQE/45		52,2	50,3	48,4	46	42,4	39	34	29	22,4	16	
DCP-G 125-5800/A/BAQE/55		57,5	56	54	52	50	46	42	38	33	27	22

CP-G 65 2 POLI - POMPE IN LINEA

Campo di temperatura del liquido pompato: da -10°C a +140°C - Massima temperatura ambiente: +40°C



Le curve di prestazione sono basate su valori di viscosità cinematica = 1 mm²/s e densità pari a 1000 kg/m³. Tolleranza delle curve secondo ISO9906.

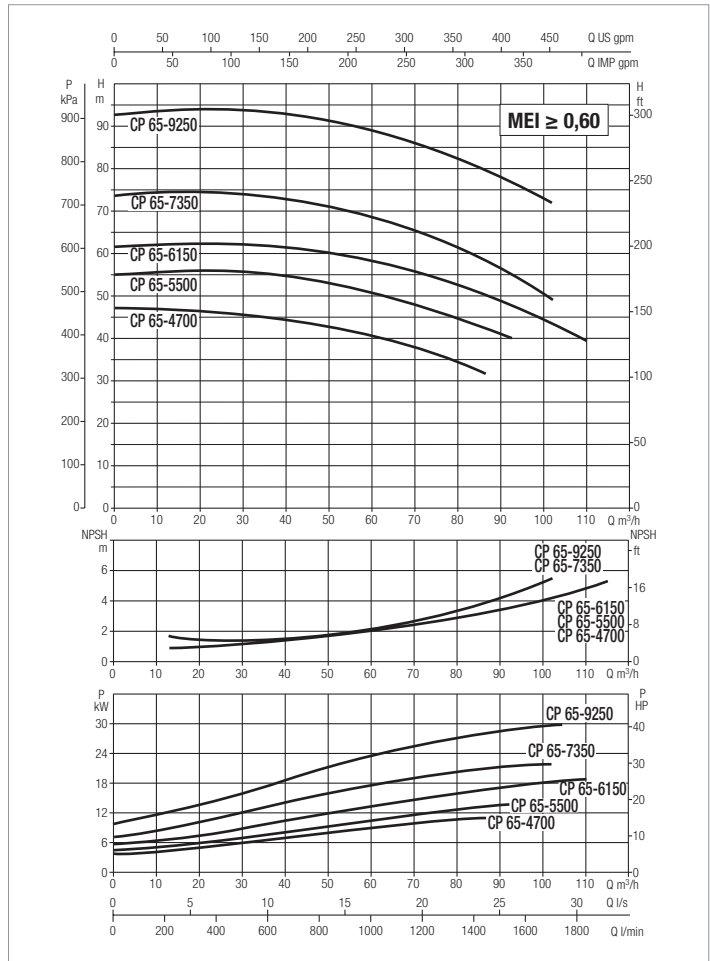
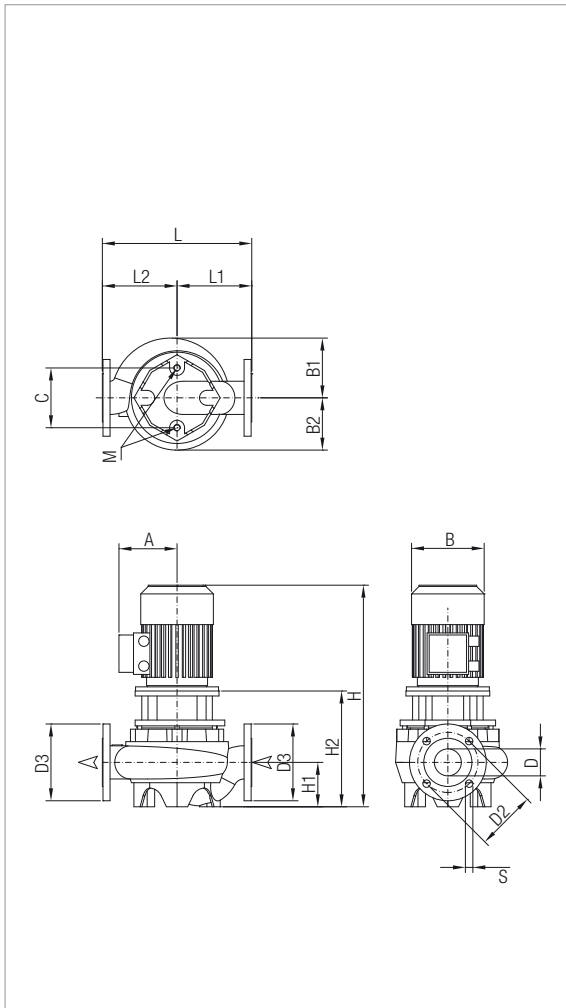
MODELLO	INTERASSE	ATTACCHI POMPA	DATI ELETTRICI								TIPO MOTORE	GRANDEZZA MOTORE	I st. A
			ALIMENTAZ. 50 Hz	n r.p.m.	P1 MAX KW	P2 NOMINALE		In A					
						kW	HP	230 V	400 V				
CP-G 65-1470/A/BAQE/1,5	360	DN 65	3x230-400 V ~	2883	1,9	1,5	2	5,2	3	IE3	MEC 90S	43,6/25,2	
CP-G 65-1900/A/BAQE/2,2	360	DN 65	3x230-400 V ~	2872	3,1	2,2	3	7,97	4,6	IE3	MEC 90L	73,3/42,3	
CP-G 65-2280/A/BAQE/3	360	DN 65	3 x 400 V ~ ¹	2882	3,4	3	4	-	5,6	IE3	MEC 100L	49,3	
CP-G 65-2640/A/BAQE/4	360	DN 65	3 x 400 V ~ ¹	2910	4,7	4	5,5	-	8,2	IE3	MEC 112M	89,3	
CP-G 65-3400/A/BAQE/5,5	360	DN 65	3 x 400 V ~ ¹	2913	6,6	5,5	7,5	-	10,2	IE3	MEC 132S	114,2	
CP-G 65-4100/A/BAQE/7,5	360	DN 65	3 x 400 V ~ ¹	2900	8,6	7,5	10	-	14,4	IE3	MEC 132S	113,9	

¹ È possibile l'avviamento a stella (Δ)

MODELLO	A	B1	B2	C	D	D2	D3	S	n° fori	H	H1	H2	L	L1	L2	M	DIMENSIONI IMBALLO			VOL. (mc)	PESO Kg
																	L/A	L/B	H		
CP-G 65-1470/A/BAQE/1,5	130	144	126	144	65	145	185	18	4	557	107	279	360	180	180	M16	680	430	834	0,244	57
CP-G 65-1900/A/BAQE/2,2	130	144	126	144	65	145	185	18		583	107	279	360	180	180	M16	680	430	834	0,244	58
CP-G 65-2280/A/BAQE/3	147	144	126	144	65	145	185	18		653	107	307	360	180	180	M16	680	430	834	0,244	68
CP-G 65-2640/A/BAQE/4	169	144	126	144	65	145	185	18		635	107	307	360	180	180	M16	680	430	1084	0,317	68
CP-G 65-3400/A/BAQE/5,5	188	151	151	144	65	145	185	18		716	107	346	360	180	180	M16	680	430	1084	0,317	80
CP-G 65-4100/A/BAQE/7,5	188	151	151	144	65	145	185	18		783	107	346	360	180	180	M16	680	430	1084	0,317	87

CP-G 65 2 POLI - POMPE IN LINEA

Campo di temperatura del liquido pompato: da -10°C a +140°C - Massima temperatura ambiente: +40°C



Le curve di prestazione sono basate su valori di viscosità cinematica = 1 mm²/s e densità pari a 1000 kg/m³. Tolleranza delle curve secondo ISO9906.

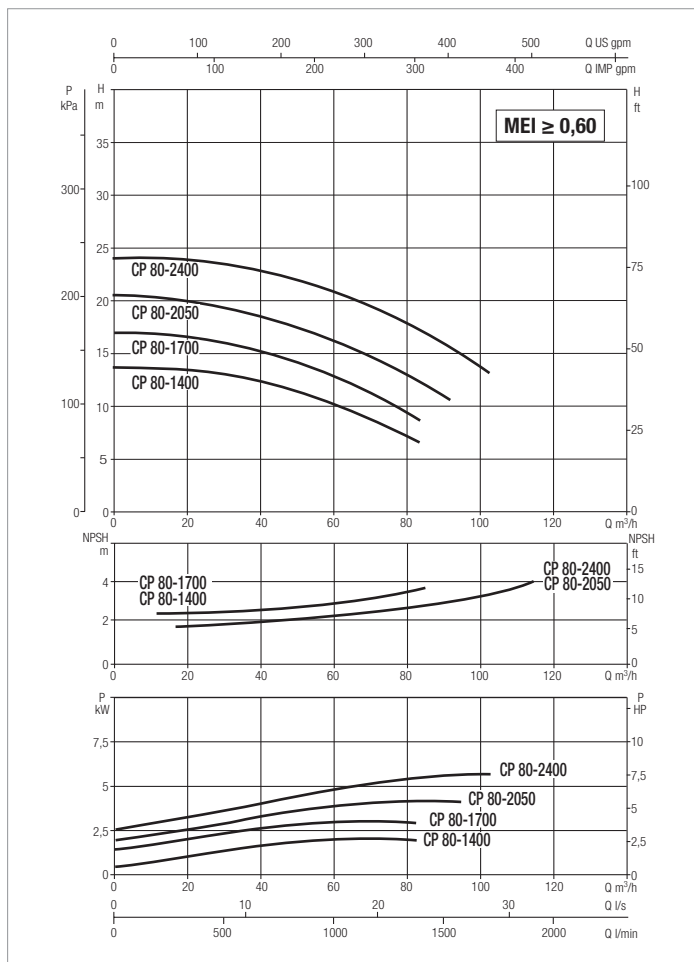
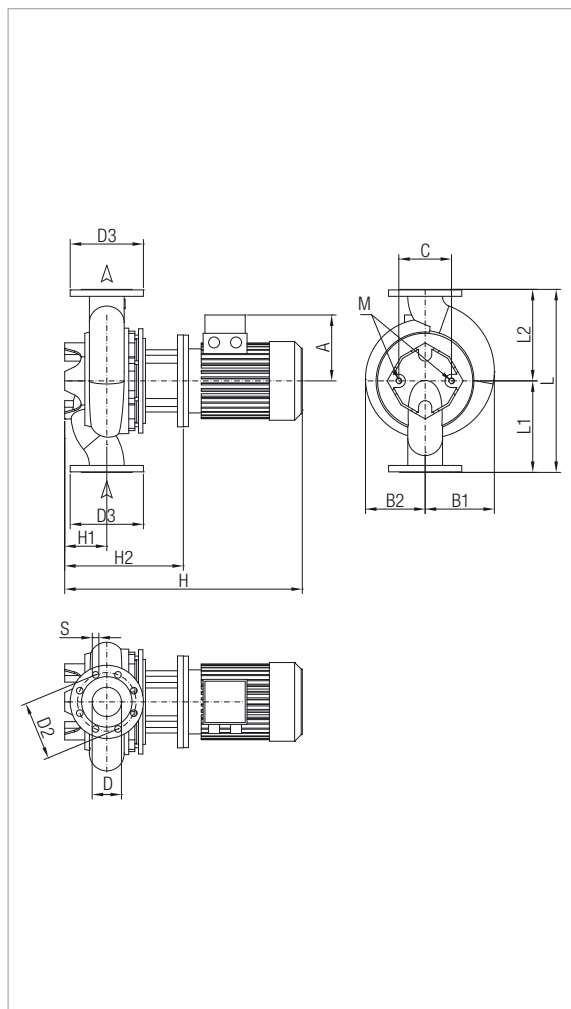
MODELLO	INTERASSE	ATTACCHI POMPA	DATI ELETTRICI								
			ALIMENTAZ. 50 Hz	n r.p.m.	P1 MAX KW	P2 NOMINALE		In A 400 V	TIPO MOTORE	GRANDEZZA MOTORE	I st. A
						kW	HP				
CP-G 65-4700/A/ BAQE/11	475	DN 65	3 x 400 V ~ ¹	2940	14,1	11	15	19,9	IE3	MEC 160M	147,4
CP-G 65-5500/A/ BAQE/15	475	DN 65	3 x 400 V ~ ¹	2943	17,2	15	20	26,8	IE3	MEC 160M	204
CP-G 65-6150/A/ BAQE/18,5	475	DN 65	3 x 400 V ~ ¹	2947	21,8	18,5	25	33	IE3	MEC 160L	262,4
CP-G 65-7350/A/ BAQE/22	475	DN 65	3 x 400 V ~ ¹	2961	24,1	22	30	38,1	IE3	MEC 180M	330,6
CP-G 65-9250/A/ BAQE/30	475	DN 65	3 x 400 V ~ ¹	2950	32,5	30	40	52,1	IE3	MEC 200L	468

¹ È possibile l'avviamento a stella (Δ)

MODELLO	A	B1	B2	C	D	D2	D3	S	n° fori	H	H1	H2	L	L1	L2	M	DIMENSIONI IMBALLO			VOL. (mc)	PESO Kg
																	L/A	L/B	H		
CP-G 65-4700/A/ BAQE/11	242	180	176	144	65	145	185	18	4	893	215	388	475	237,5	237,5	M16	1200	720	720	0,622	198
CP-G 65-5500/A/ BAQE/15	242	180	176	144	65	145	185	18		893	215	388	475	237,5	237,5	M16	1200	720	720	0,622	194
CP-G 65-6150/A/ BAQE/18,5	242	180	176	144	65	145	185	18		937	215	388	475	237,5	237,5	M16	1200	720	720	0,622	198
CP-G 65-7350/A/ BAQE/22	260	190	190	144	65	145	185	18		968	215	388	475	237,5	237,5	M16	1200	720	720	0,622	232
CP-G 65-9250/A/ BAQE/30	292	210	210	144	65	145	185	18		1058	215	388	475	237,5	237,5	M16	1200	720	720	0,622	310

CP-G 80 2 POLI - POMPE IN LINEA

Campo di temperatura del liquido pompato: da -10°C a +140°C - Massima temperatura ambiente: +40°C



Le curve di prestazione sono basate su valori di viscosità cinematica = 1 mm²/s e densità pari a 1000 kg/m³. Tolleranza delle curve secondo ISO9906.

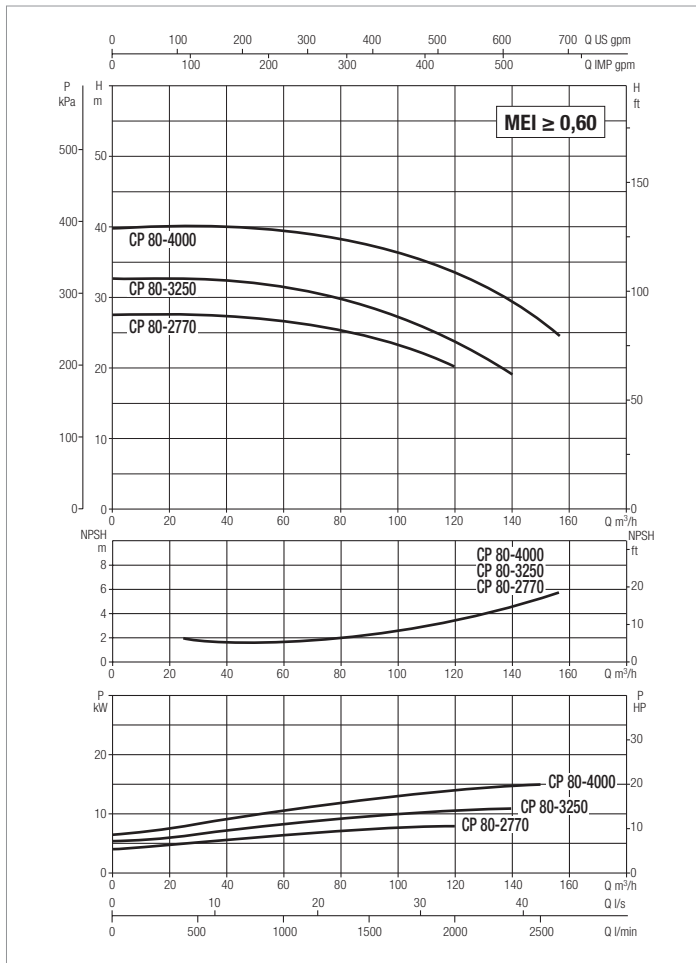
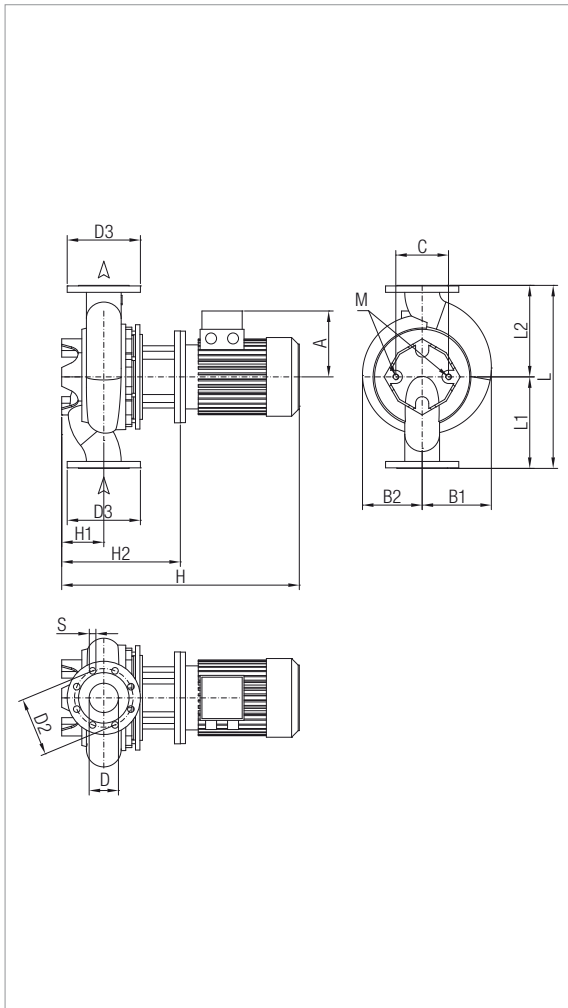
MODELLO	INTERASSE	ATTACCHI POMPA	DATI ELETTRICI									
			ALIMENTAZ. 50 Hz	n r.p.m.	P1 MAX KW	P2 NOMINALE		In A		TIPO MOTORE	GRANDEZZA MOTORE	I st. A
						kW	HP	230 V	400 V			
CP-G 80-1400/A/BAQE/2,2	360	DN 80	3x230-400 V ~	2874	3	2,2	3	7,97	4,6	IE3	MEC 90L	73,3/42,3
CP-G 80-1700/A/BAQE/3	360	DN 80	3 x 400 V ~ ¹	2880	3,5	3	4	-	5,6	IE3	MEC 100L	49,3
CP-G 80-2050/A/BAQE/4	360	DN 80	3 x 400 V ~ ¹	2914	5	4	5,5	-	8,2	IE3	MEC 112M	89,3
CP-G 80-2400/A/BAQE/5,5	360	DN 80	3 x 400 V ~ ¹	2910	6,4	5,5	7,5	-	10,2	IE3	MEC 132S	114,2

¹ È possibile l'avviamento a stella (Δ)

MODELLO	A	B1	B2	C	D	D2	D3	S	n° fori	H	H1	H2	L	L1	L2	M	DIMENSIONI IMBALLO			VOL. (mc)	PESO Kg
																	L/A	L/B	H		
																	CP-G 80-1400/A/ BAQE/2,2	130	135		
CP-G 80-1700/A/ BAQE/3	147	135	125	144	80	160	200	18	655	105	309	360	180	180	M16	680	430	834	0,244	71	
CP-G 80-2050/A/ BAQE/4	169	135	125	144	80	160	200	18	637	105	309	360	180	180	M16	680	430	1084	0,317	71	
CP-G 80-2400/A/ BAQE/5,5	188	135	151	144	80	160	200	18	718	105	348	360	180	180	M16	680	430	1084	0,317	83	

CP-G 80 2 POLI - POMPE IN LINEA

Campo di temperatura del liquido pompato: da -10°C a +140°C - Massima temperatura ambiente: +40°C



Le curve di prestazione sono basate su valori di viscosità cinematica = 1 mm²/s e densità pari a 1000 kg/m³. Tolleranza delle curve secondo ISO9906.

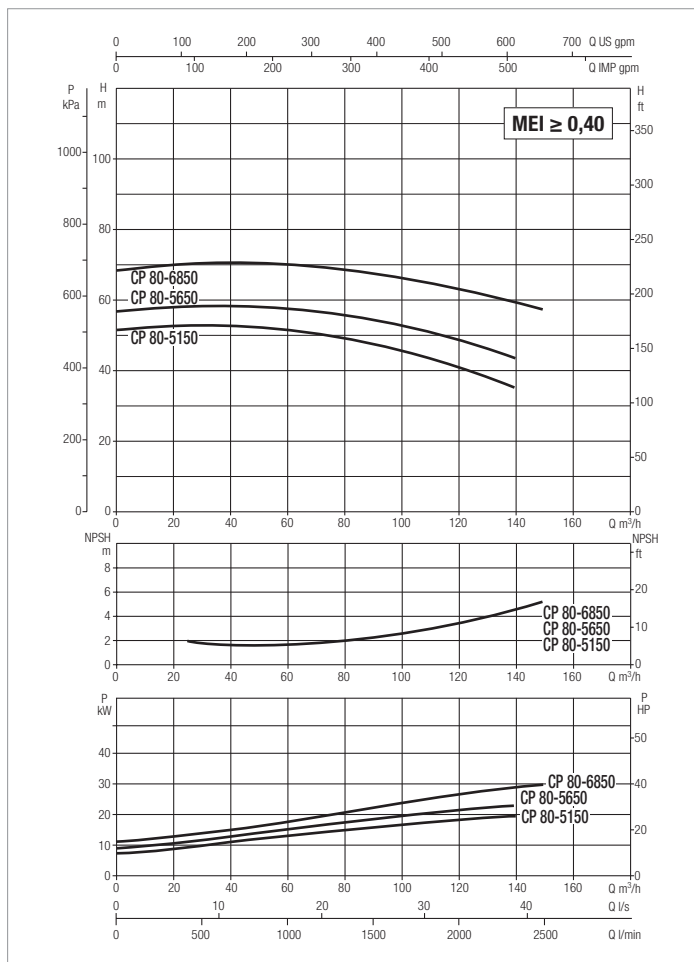
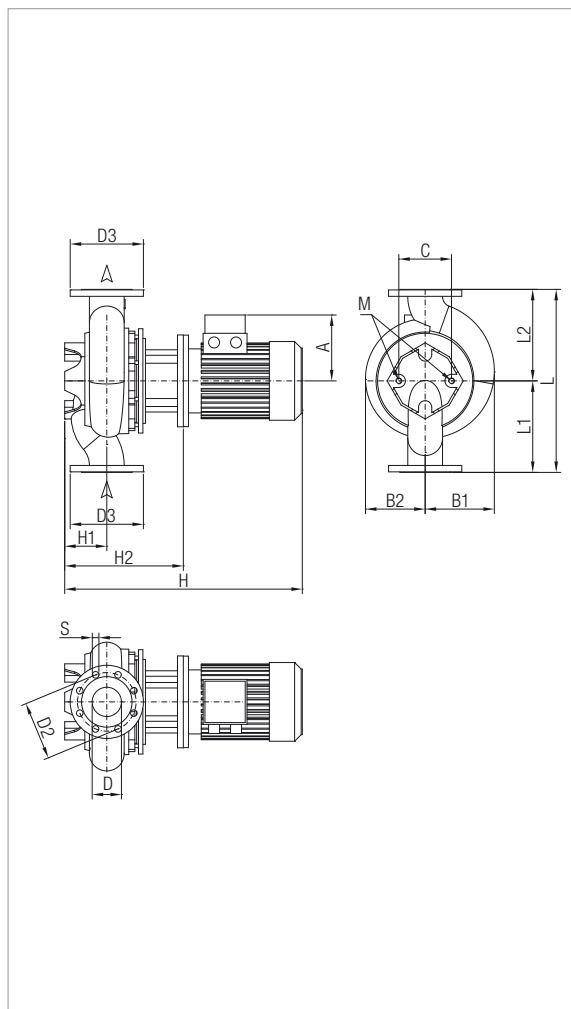
MODELLO	INTERASSE	ATTACCHI POMPA	DATI ELETTRICI								
			ALIMENTAZ. 50 Hz	n r.p.m.	P1 MAX KW	P2 NOMINALE		In A 400 V	TIPO MOTORE	GRANDEZZA MOTORE	I st. A
CP-G 80-2770/A/BAQE/7,5	440	DN 80	3 x 400 V ~ ¹	2905	9,2	7,5	10	14,4	IE3	MEC 132S	113,9
CP-G 80-3250/A/BAQE/11	440	DN 80	3 x 400 V ~ ¹	2932	12,7	11	15	19,9	IE3	MEC 160M	147,4
CP-G 80-4000/A/BAQE/15	440	DN 80	3 x 400 V ~ ¹	2945	17,5	15	20	26,8	IE3	MEC 160M	204

¹ È possibile l'avviamento a stella (Δ)

MODELLO	A	B1	B2	C	D	D2	D3	S	n° fori	H	H1	H2	L	L1	L2	M	DIMENSIONI IMBALLO			VOL. (mc)	PESO Kg
																	L/A	L/B	H		
CP-G 80-2770/A/ BAQE/7,5	188	178	151	144	80	160	200	18	8	795	115	358	440	220	220	M16	680	430	1084	0,317	91
CP-G 80-3250/A/ BAQE/11	242	178	176	144	80	160	200	18		893	115	388	440	220	220	M16	1200	720	720	0,622	196
CP-G 80-4000/A/ BAQE/15	242	178	176	144	80	160	200	18		893	115	388	440	220	220	M16	1200	720	720	0,622	167

CP-G 80 2 POLI - POMPE IN LINEA

Campo di temperatura del liquido pompato: da -10°C a +140°C - Massima temperatura ambiente: +40°C



Le curve di prestazione sono basate su valori di viscosità cinematica = 1 mm²/s e densità pari a 1000 kg/m³. Tolleranza delle curve secondo ISO9906.

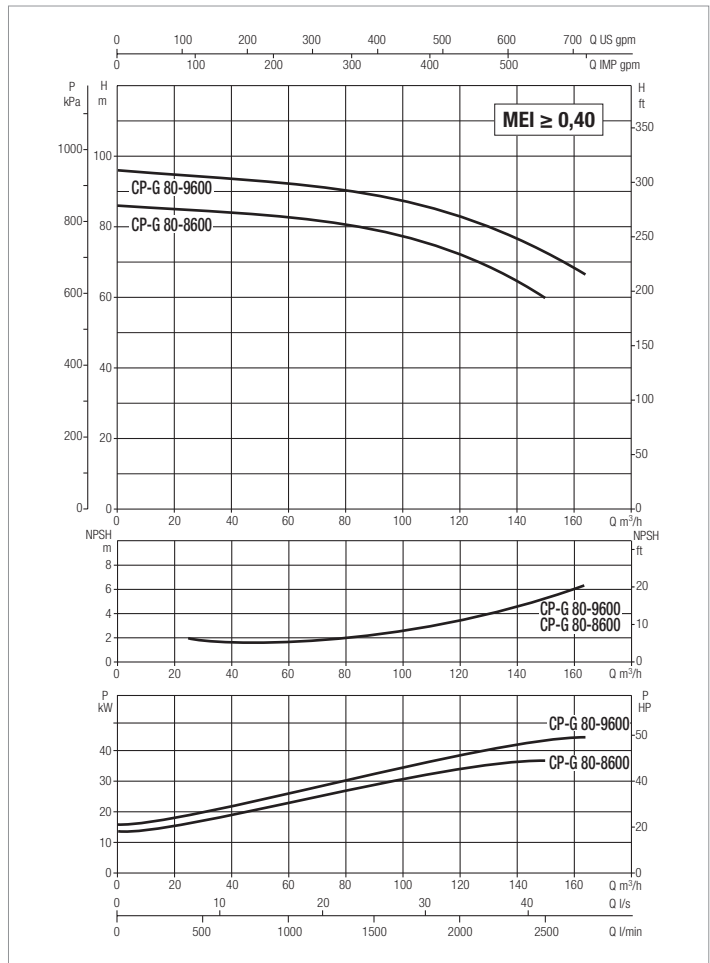
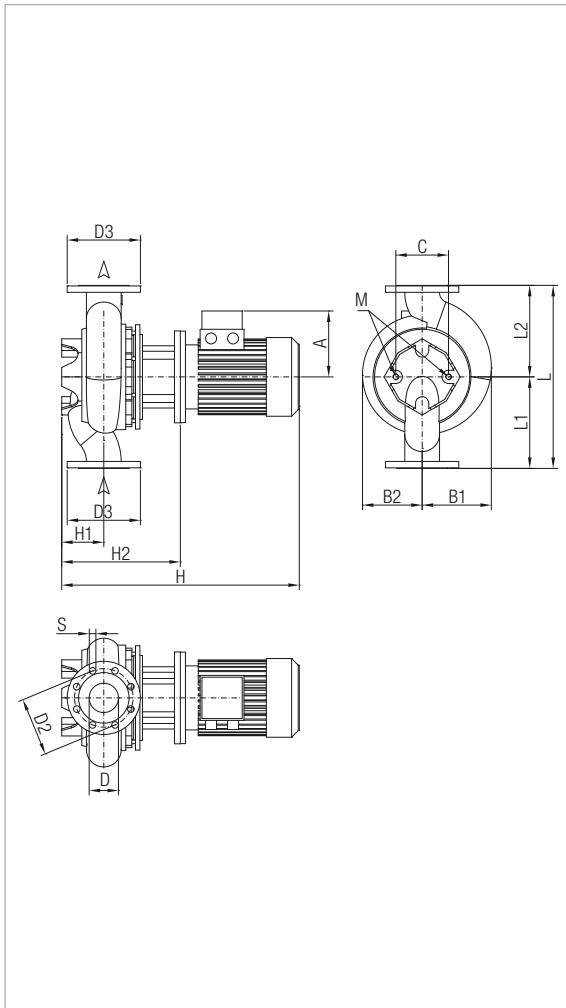
MODELLO	INTERASSE	ATTACCHI POMPA	DATI ELETTRICI								
			ALIMENTAZ. 50 Hz	n r.p.m.	P1 MAX KW	P2 NOMINALE		In A 400 V	TIPO MOTORE	GRANDEZZA MOTORE	I st. A
CP-G 80-5150/A/BAQE/18,5	500	DN 80	3 x 400 V ~ ¹	2943	21	18,5	25	33	IE3	MEC 160L	262,4
CP-G 80-5650/A/BAQE/22	500	DN 80	3 x 400 V ~ ¹	2967	25,3	22	30	38,1	IE3	MEC 180M	330,6
CP-G 80-6850/A/BAQE/30	500	DN 80	3 x 400 V ~ ¹	2951	32,8	30	40	52,1	IE3	MEC 200L	468

¹ È possibile l'avviamento a stella (Δ)

MODELLO	A	B1	B2	C	D	D2	D3	S	n° fori	H	H1	H2	L	L1	L2	M	DIMENSIONI IMBALLO			VOL. (mc)	PESO Kg
																	L/A	L/B	H		
CP-G 80-5150/A/ BAQE/18,5	242	178	176	144	80	160	200	18	8	937	115	388	440	220	220	M16	1200	720	720	0,622	121
CP-G 80-5650/A/ BAQE/22	260	190	190	144	80	160	200	18		968	115	388	500	250	250	M16	1200	720	720	0,622	124
CP-G 80-6850/A/ BAQE/30	292	210	210	144	80	160	200	18		1050	115	380	500	250	250	M16	1200	720	720	0,622	314

CP-G 80 2 POLI - POMPE IN LINEA

Campo di temperatura del liquido pompato: da -10°C a +140°C - Massima temperatura ambiente: +40°C



Le curve di prestazione sono basate su valori di viscosità cinematica = 1 mm²/s e densità pari a 1000 kg/m³. Tolleranza delle curve secondo ISO9906.

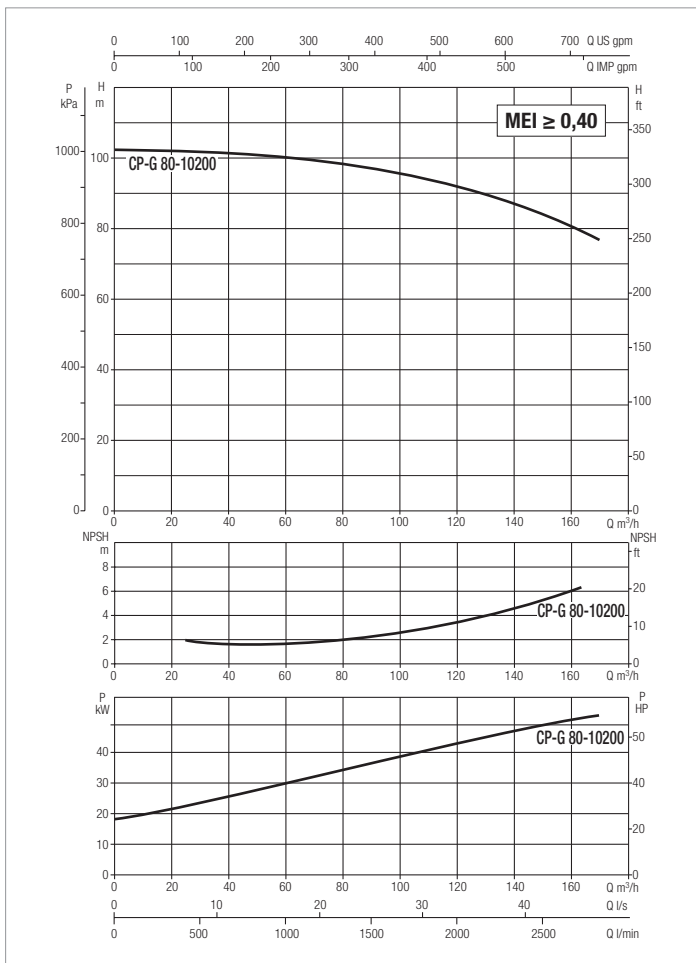
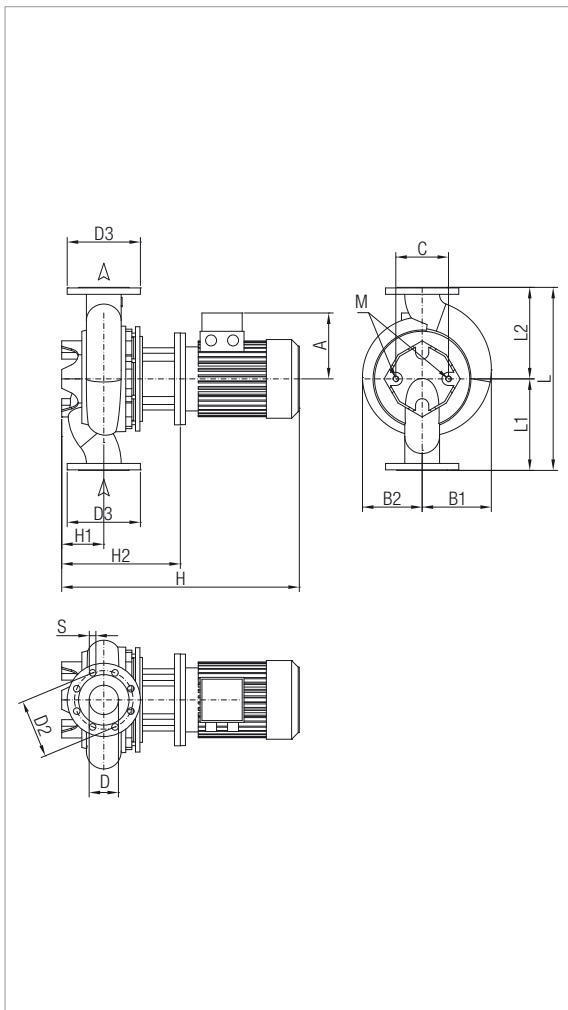
MODELLO	INTERASSE	ATTACCHI POMPA	DATI ELETTRICI								
			ALIMENTAZ. 50 Hz	n r.p.m.	P1 MAX KW	P2 NOMINALE		In A 400 V	TIPO MOTORE	GRANDEZZA MOTORE	I st. A
CP-G 80-8600/A/BAQE/37	620	DN 80	3 x 400 V ~ ¹	2967	41,9	37	50	62,6	IE3	MEC 200L	567
CP-G 80-9600/A/BAQE/45	620	DN 80	3 x 400 V ~ ¹	2966	51,2	45	60	78,4	IE3	MEC 225M	630,8

¹ È possibile l'avviamento a stella (Δ)

MODELLO	A	B1	B2	C	D	D2	D3	S	n° fori	H	H1	H2	L	L1	L2	M	DIMENSIONI IMBALLO			VOL. (mc)	PESO Kg
																	L/A	L/B	H		
CP-G 80-8600/A/ BAQE/37	292	245	225	230	80	160	200	18	8	1113	140	445	620	310	310	M16	1200	720	720	0,622	424
CP-G 80-9600/ A/BAQE/45	315	245	232	230	80	160	200	18		1158	140	445	620	310	310	M16	1200	720	720	0,622	347

CP-G 80 2 POLI - POMPE IN LINEA

Campo di temperatura del liquido pompato: da -10°C a +140°C - Massima temperatura ambiente: +40°C



Le curve di prestazione sono basate su valori di viscosità cinematica = 1 mm²/s e densità pari a 1000 kg/m³. Tolleranza delle curve secondo ISO9906.

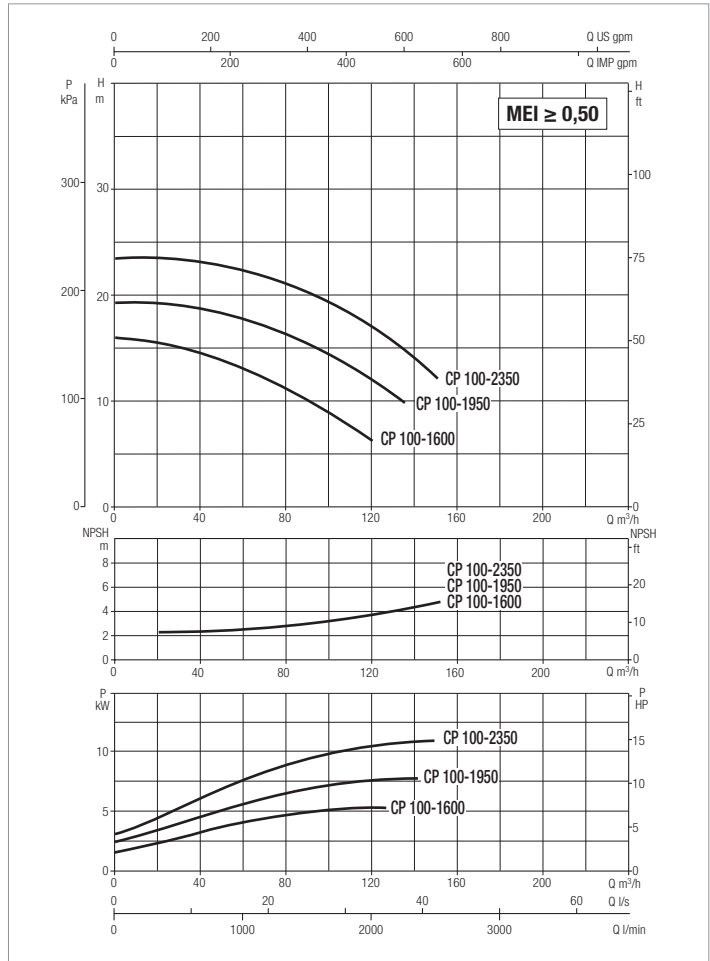
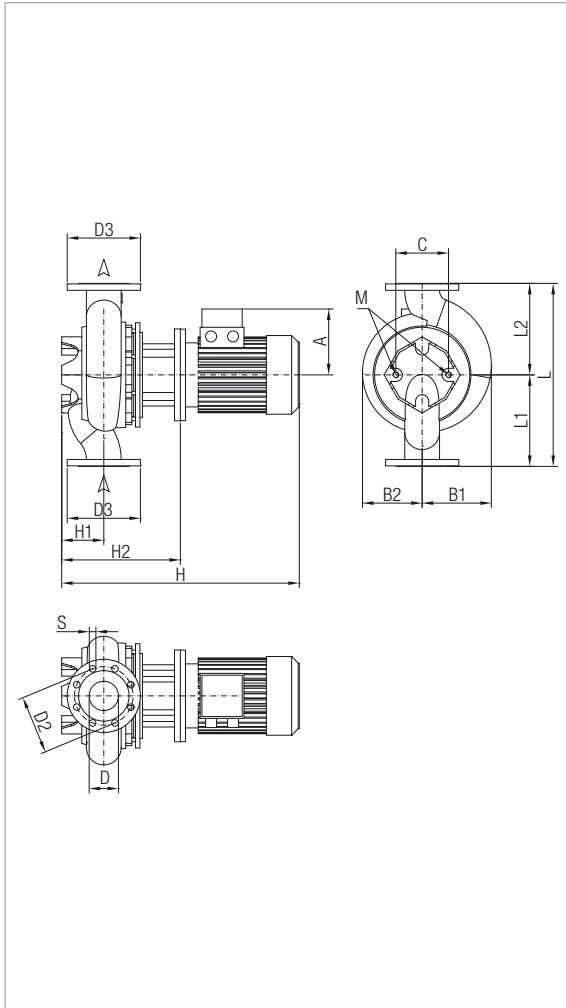
MODELLO	INTERASSE	ATTACCHI POMPA	DATI ELETTRICI								
			ALIMENTAZ. 50 Hz	n r.p.m.	P1 MAX KW	P2 NOMINALE		In A 400 V	TIPO MOTORE	GRANDEZZA MOTORE	I st. A
CP-G 80-10200/A/BAQE/55	620	DN 80	3 x 400 V ~ ¹	2979	63,2	55	75	94,6	IE3	MEC 250M	684

¹ È possibile l'avviamento a stella (Δ)

MODELLO	A	B1	B2	C	D	D2	D3	S	n° fori	H	H1	H2	L	L1	L2	M	DIMENSIONI IMBALLO			VOL. (mc)	PESO Kg
																	L/A	L/B	H		
CP-G 80-10200/ A/BAQE/55	372	275	275	230	80	160	200	18	8	1248	140	473	620	310	310	M16	2550	1300	1300	4,31	621

CP-G 100 2 POLI - POMPE IN LINEA

Campo di temperatura del liquido pompato: da -10°C a +140°C - Massima temperatura ambiente: +40°C



Le curve di prestazione sono basate su valori di viscosità cinematica = 1 mm²/s e densità pari a 1000 kg/m³. Tolleranza delle curve secondo ISO9906.

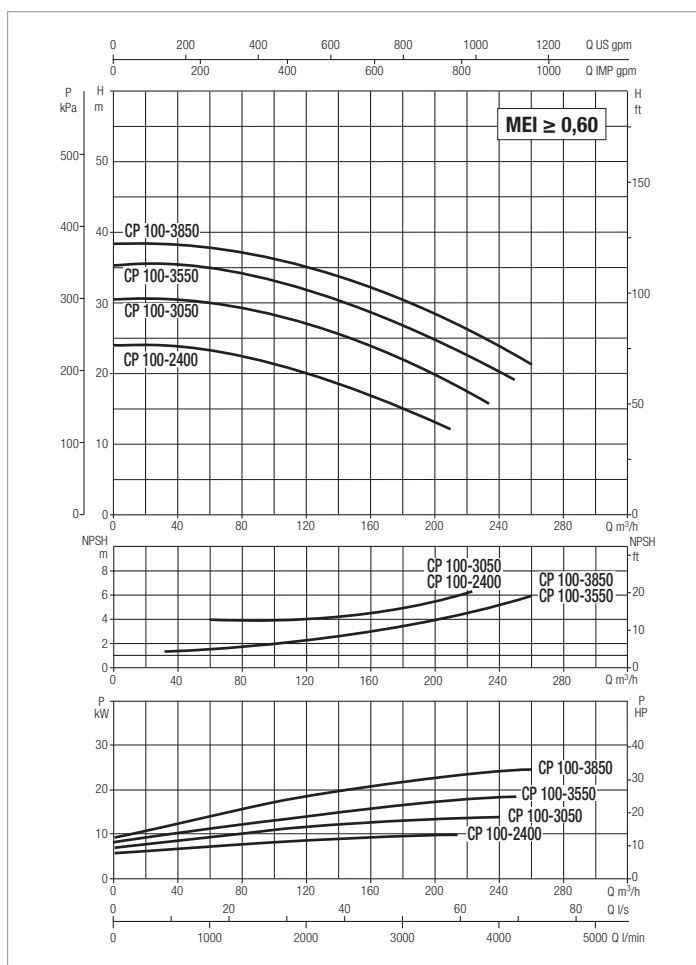
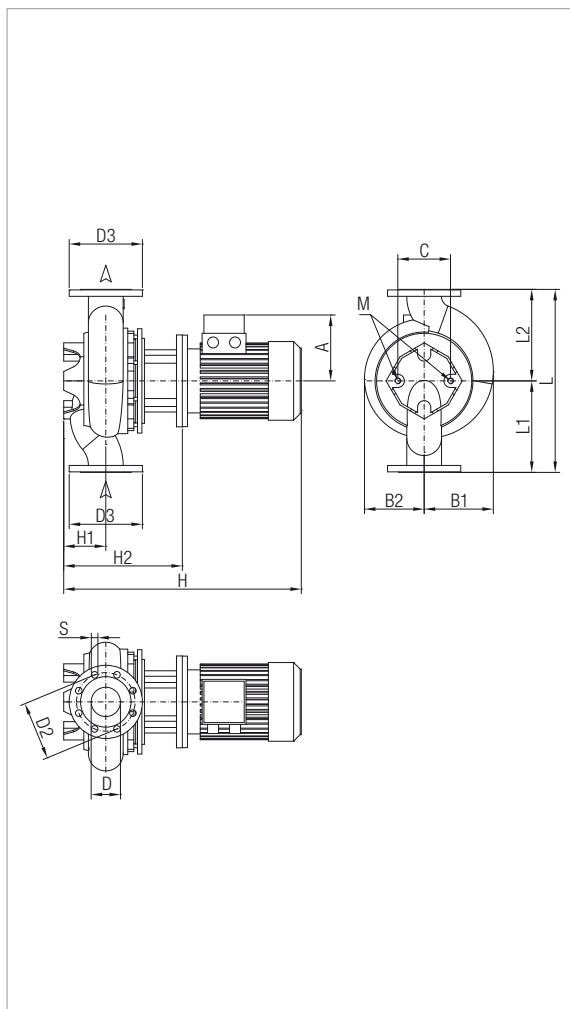
MODELLO	INTERASSE	ATTACCHI POMPA	DATI ELETTRICI							TIPO MOTORE	GRANDEZZA MOTORE	I st. A
			ALIMENTAZ. 50 Hz	n r.p.m.	P1 MAX KW	P2 NOMINALE		In A 400 V				
CP-G 100-1600/A/BAQE/4	500	DN 100	3 x 400 V ~ ¹	2918	5,3	4	5,5	8,2	IE3	MEC 112M	89,3	
CP-G 100-1950/ A/BAQE/5,5	500	DN 100	3 x 400 V ~ ¹	2918	7	5,5	7,5	10,2	IE3	MEC 132S	114,2	
CP-G 100-2350/ A/BAQE/7,5	500	DN 100	3 x 400 V ~ ¹	2906	9,2	7,5	10	14,4	IE3	MEC 132S	113,9	

¹ È possibile l'avviamento a stella (Δ)

MODELLO	A	B1	B2	C	D	D2	D3	S	n° fori	H	H1	H2	L	L1	L2	M	DIMENSIONI IMBALLO			VOL. (mc)	PESO Kg
																	L/A	L/B	H		
CP-G 100-1600/A/BAQE/4	169	156	126	144	100	180	220	18	8	674	140	346	500	250	250	M16	1200	720	720	0,622	64
CP-G 100-1950/ A/BAQE/5,5	169	158	150	144	100	180	220	18	8	775	140	385	500	250	250	M16	1200	720	720	0,622	102
CP-G 100-2350/ A/BAQE/7,5	188	158	150	144	100	180	220	18	8	822	140	385	500	250	250	M16	1200	720	720	0,622	89

CP-G 100 2 POLI - POMPE IN LINEA

Campo di temperatura del liquido pompato: da -10°C a +140°C - Massima temperatura ambiente: +40°C



Le curve di prestazione sono basate su valori di viscosità cinematica = 1 mm²/s e densità pari a 1000 kg/m³. Tolleranza delle curve secondo ISO9906.

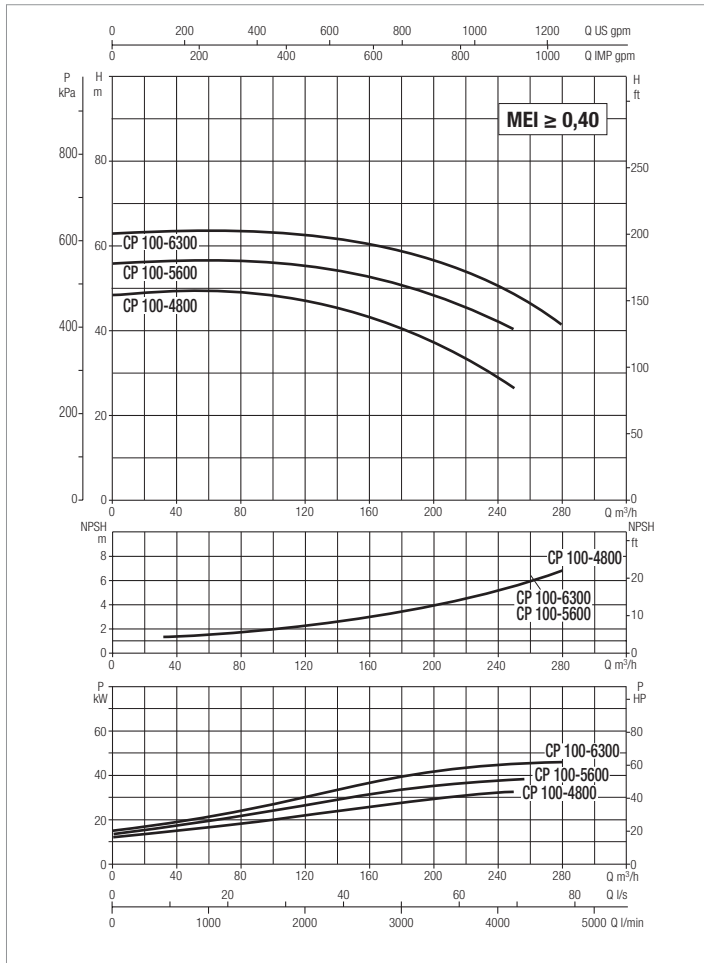
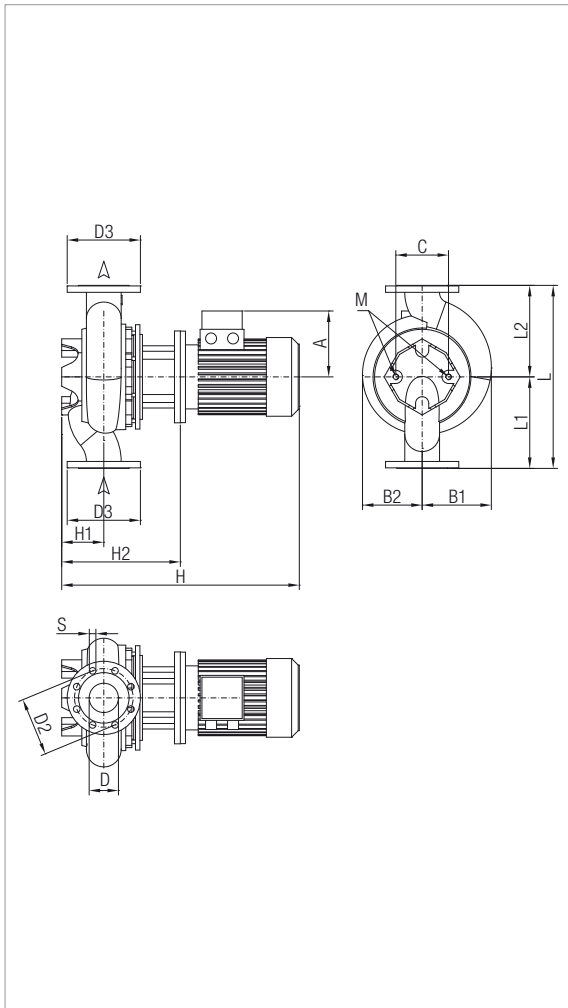
MODELLO	INTERASSE	ATTACCHI POMPA	DATI ELETTRICI								
			ALIMENTAZ. 50 Hz	n r.p.m.	P1 MAX KW	P2 NOMINALE		In A 400 V	TIPO MOTORE	GRANDEZZA MOTORE	I st. A
CP-G 100-2400/A/BAQE/11	550	DN 100	3 x 400 V ~ 1	2940	13,9	11	15	19,9	IE3	MEC 160M	147,4
CP-G 100-3050/A/BAQE/15	550	DN 100	3 x 400 V ~ 1	2941	16,9	15	20	26,8	IE3	MEC 160M	204
CP-G 100-3550/ A/BAQE/18,5	550	DN 100	3 x 400 V ~ 1	2948	21,9	18,5	25	33	IE3	MEC 160L	262,4
CP-G 100-3850/A/BAQE/22	550	DN 100	3 x 400 V ~ 1	2973	26,5	22	30	38,1	IE3	MEC 180M	330,6

¹ È possibile l'avviamento a stella (Δ)

MODELLO	A	B1	B2	C	D	D2	D3	S	n° fori	H	H1	H2	L	L1	L2	M	DIMENSIONI IMBALLO			VOL. (mc)	PESO Kg
																	L/A	L/B	H		
CP-G 100-2400/A/BAQE/11	242	193	176	144	100	180	220	18	8	915	140	410	550	275	275	M16	1200	720	720	0,622	127
CP-G 100-3050/A/BAQE/15	242	193	176	144	100	180	220	18		915	140	410	550	275	275	M16	1200	720	720	0,622	150
CP-G 100-3550/ A/BAQE/18,5	242	193	176	144	100	180	220	18		959	140	410	550	275	275	M16	1200	720	720	0,622	146
CP-G 100-3850/A/BAQE/22	260	192	190	230	100	180	220	18		990	140	410	550	275	275	M16	1200	720	720	0,622	259

CP-G 100 2 POLI - POMPE IN LINEA

Campo di temperatura del liquido pompato: da -10°C a +140°C - Massima temperatura ambiente: +40°C



Le curve di prestazione sono basate su valori di viscosità cinematica = 1 mm²/s e densità pari a 1000 kg/m³. Tolleranza delle curve secondo ISO9906.

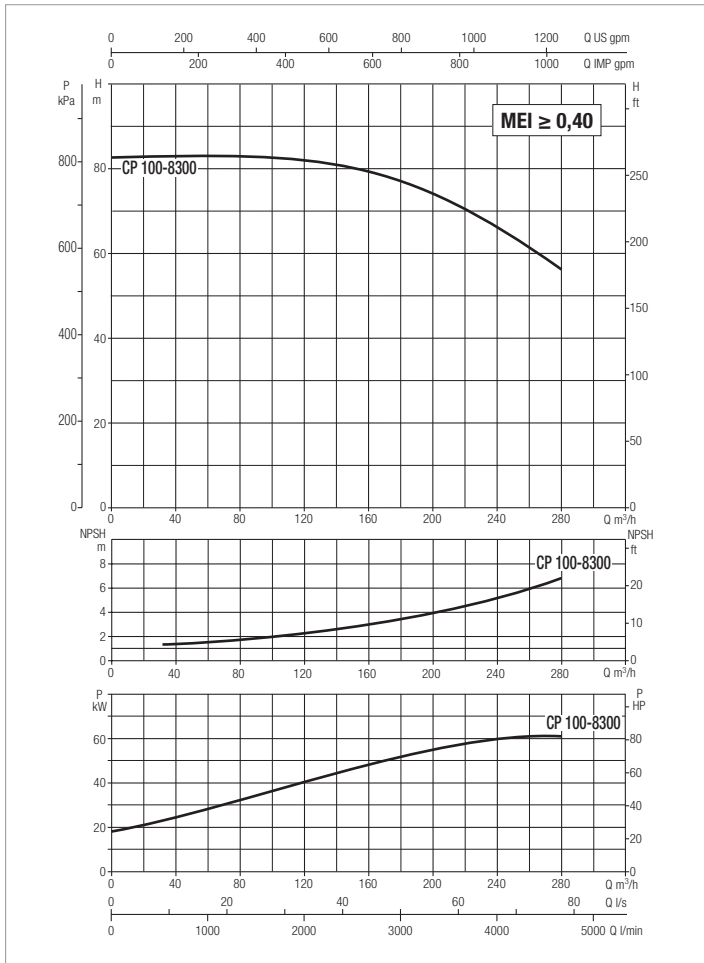
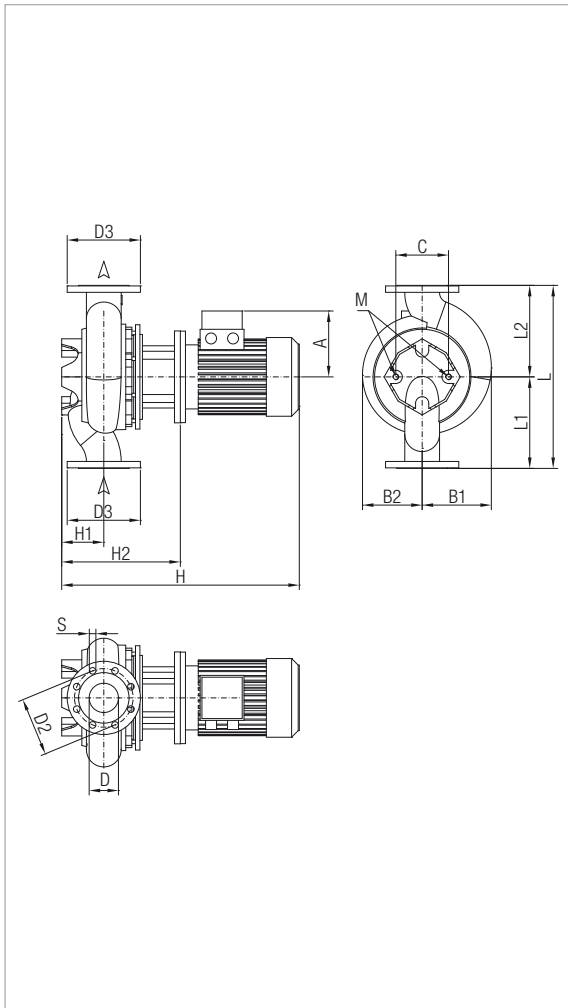
MODELLO	INTERASSE	ATTACCHI POMPA	DATI ELETTRICI								
			ALIMENTAZ. 50 Hz	n r.p.m.	P1 MAX KW	P2 NOMINALE		In A 400 V	TIPO MOTORE	GRANDEZZA MOTORE	I st. A
						kW	HP				
CP-G 100-4800/A/BAQE/30	550	DN 100	3 x 400 V ~ ¹	2966	39,2	30	40	52,1	IE3	MEC 200L	468
CP-G 100-5600/A/BAQE/37	550	DN 100	3 x 400 V ~ ¹	2975	45	37	50	62,6	IE3	MEC 200L	567
CP-G 100-6300/A/BAQE/45	550	DN 100	3 x 400 V ~ ¹	2975	55,9	45	60	78,4	IE3	MEC 225M	630,8

¹ È possibile l'avviamento a stella (Δ)

MODELLO	A	B1	B2	C	D	D2	D3	S	n° fori	H	H1	H2	L	L1	L2	M	DIMENSIONI IMBALLO			VOL. (mc)	PESO Kg
																	L/A	L/B	H		
																	CP-G 100-4800/A/BAQE/30	292	210		
CP-G 100-5600/A/BAQE/37	292	210	210	230	100	180	220	18	8	1117	140	447	550	275	275	M16	1200	720	720	0,622	397
CP-G 100-6300/A/BAQE/45	315	235	235	230	100	180	220	18	8	1162	140	447	550	275	275	M16	1200	720	720	0,622	470

CP-G 100 2 POLI - POMPE IN LINEA

Campo di temperatura del liquido pompato: da -10°C a +140°C - Massima temperatura ambiente: +40°C



Le curve di prestazione sono basate su valori di viscosità cinematica = 1 mm²/s e densità pari a 1000 kg/m³. Tolleranza delle curve secondo ISO9906.

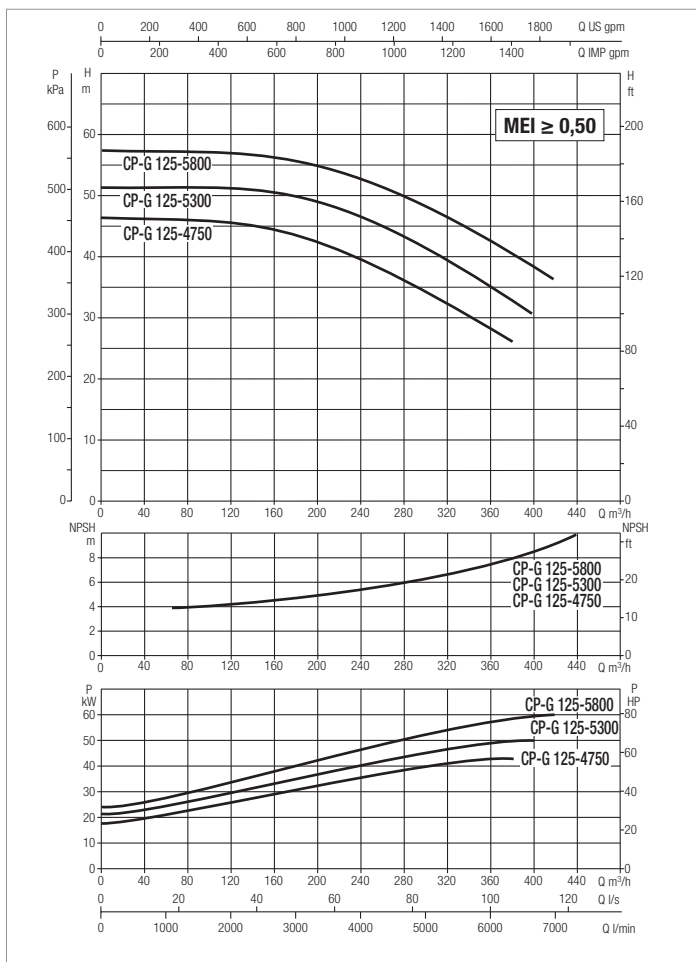
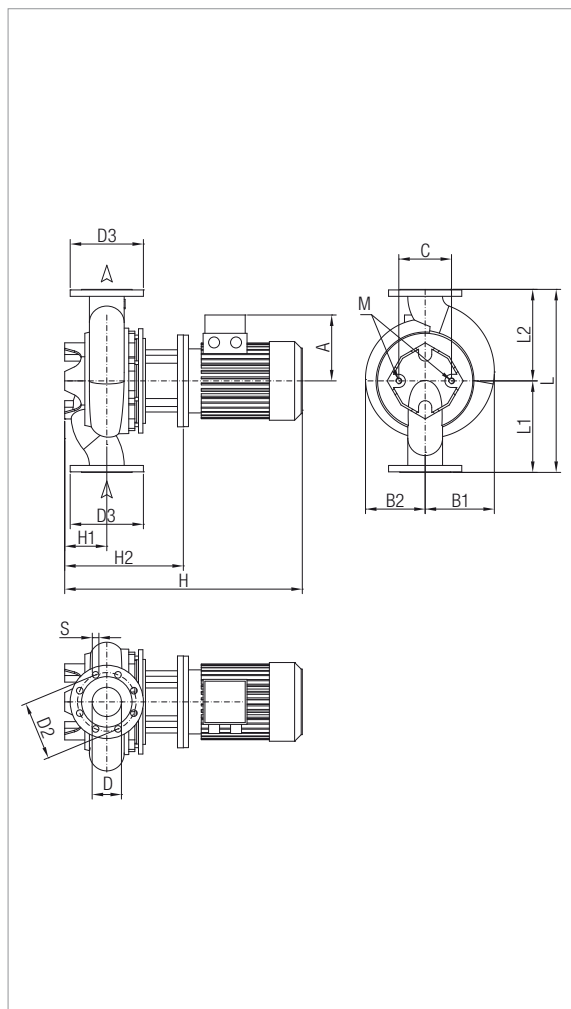
MODELLO	INTERASSE	ATTACCHI POMPA	DATI ELETTRICI								
			ALIMENTAZ. 50 Hz	n r.p.m.	P1 MAX KW	P2 NOMINALE		In A 400 V	TIPO MOTORE	GRANDEZZA MOTORE	I st. A
CP-G 100-8300/A/BAQE/55	670	DN 100	3 x 400 V ~ ¹	2981	70,1	55	75	94,6	IE3	MEC 250M	684

¹ È possibile l'avviamento a stella (Δ)

MODELLO	A	B1	B2	C	D	D2	D3	S	n° fori	H	H1	H2	L	L1	L2	M	DIMENSIONI IMBALLO			VOL. (mc)	PESO Kg
																	L/A	L/B	H		
CP-G 100-8300/A/BAQE/55	372	293	275	230	100	180	220	18	8	1288	175	513	670	335	335	M16	1500	760	725	0,827	627

CP-G 125 2 POLI - POMPE IN LINEA

Campo di temperatura del liquido pompato: da -10°C a +140°C - Massima temperatura ambiente: +40°C



Le curve di prestazione sono basate su valori di viscosità cinematica = 1 mm²/s e densità pari a 1000 kg/m³. Tolleranza delle curve secondo ISO9906.

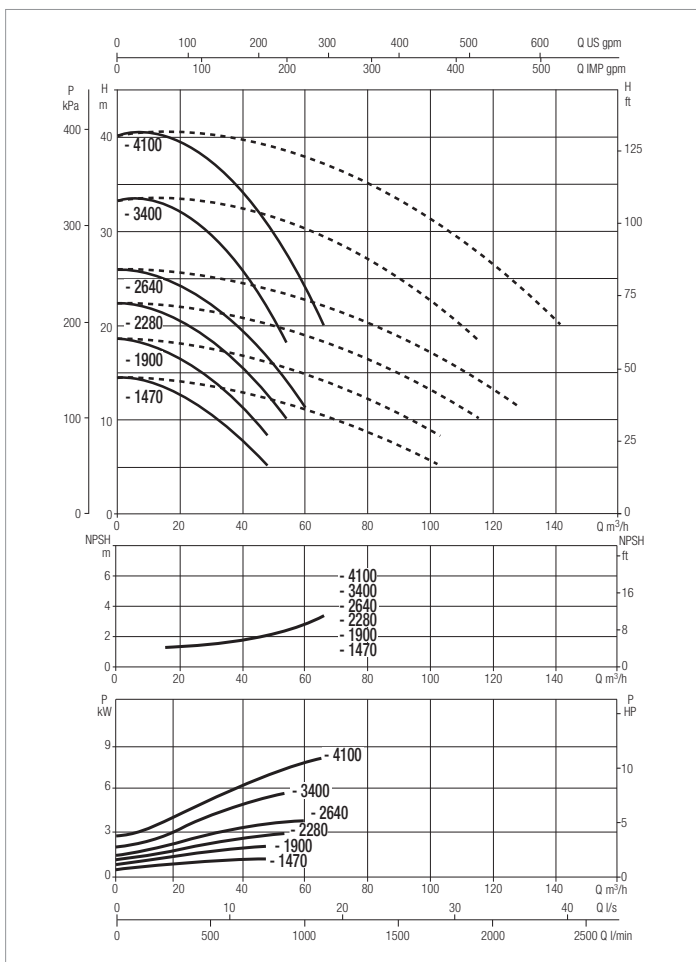
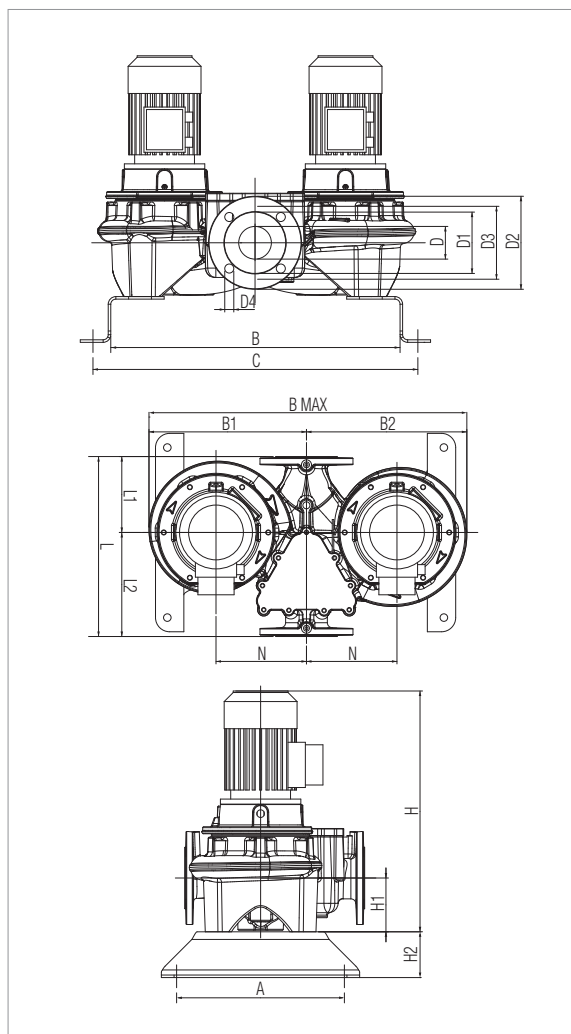
MODELLO	INTERASSE	ATTACCHI POMPA	DATI ELETTRICI								
			ALIMENTAZ. 50 Hz	n r.p.m.	P1 MAX KW	P2 NOMINALE		In A 400 V	TIPO MOTORE	GRANDEZZA MOTORE	I st. A
CP-G 125-4750/A/BAQE/37	620	DN 125	3 x 400 V ~ ¹	2975	44,7	37	50	62,6	IE3	MEC 200L	567
CP-G 125-5300/A/BAQE/45	620	DN 125	3 x 400 V ~ ¹	2973	53,9	45	60	78,4	IE3	MEC 225M	630,8
CP-G 125-5800/A/BAQE/55	620	DN 125	3 x 400 V ~ ¹	2985	68,2	55	75	94,6	IE3	MEC 250M	684

¹ È possibile l'avviamento a stella (Δ)

MODELLO	A	B1	B2	C	D	D2	D3	S	n° fori	H	H1	H2	L	L1	L2	M	DIMENSIONI IMBALLO			VOL. (mc)	PESO Kg
																	L/A	L/B	H		
CP-G 125-4750/A/BAQE/37	292	252	210	230	125	210	250	18	8	1198	215	528	620	310	310	M16	1125	680	1300	0,995	444
CP-G 125-5300/A/BAQE/45	315	252	235	230	125	210	250	18		1243	215	528	620	310	310	M16	760	725	1500	0,827	507
CP-G 125-5800/A/BAQE/55	372	275	275	230	125	210	250	18		1333	215	558	620	310	310	M16	760	725	1500	0,827	539

DCP-G 65 2 POLI - POMPE IN LINEA

Campo di temperatura del liquido pompato: da -10°C a +140°C - Massima temperatura ambiente: +40°C



Le curve di prestazione sono basate su valori di viscosità cinematica = 1 mm²/s e densità pari a 1000 kg/m³. Tolleranza delle curve secondo ISO9906.

Per indice MEI fare riferimento ai dati idraulici della pompa singola

MODELLO	INTERASSE	ATTACCHI POMPA	DATI ELETTRICI								TIPO MOTORE	GRANDEZZA MOTORE	I st. A
			ALIMENTAZ. 50 Hz	n r.p.m.	P1 MAX KW	P2 NOMINALE		In A					
						KW	HP	230 V	400 V				
DCP-G 65-1470/A/ BAQE/1,5	360	DN 65	3x230-400 V ~	2883	1,9	1,5	2	5,2	3	IE3	MEC90S	43,7/25,2	
DCP-G 65-1900/A/ BAQE/2,2	360	DN 65	3x230-400 V ~	2872	3,1	2,2	3	7,97	4,6	IE3	MEC90L	73,3/42,3	
DCP-G 65-2280/A/ BAQE/3	360	DN 65	3 x 400 V ~ ¹	2882	3,4	3	4	-	5,6	IE3	MEC100L	49,3	
DCP-G 65-2640/A/ BAQE/4	360	DN 65	3 x 400 V ~ ¹	2910	4,7	4	5,5	-	8,2	IE3	MEC112M	89,4	
DCP-G 65-3400/A/ BAQE/5,5	360	DN 65	3 x 400 V ~ ¹	2913	6,6	5,5	7,5	-	10,2	IE3	MEC132S	114,2	
DCP-G 65-4100/A/ BAQE/7,5	360	DN 65	3 x 400 V ~ ¹	2900	8,7	7,5	10	-	14,4	IE3	MEC132S	113,9	

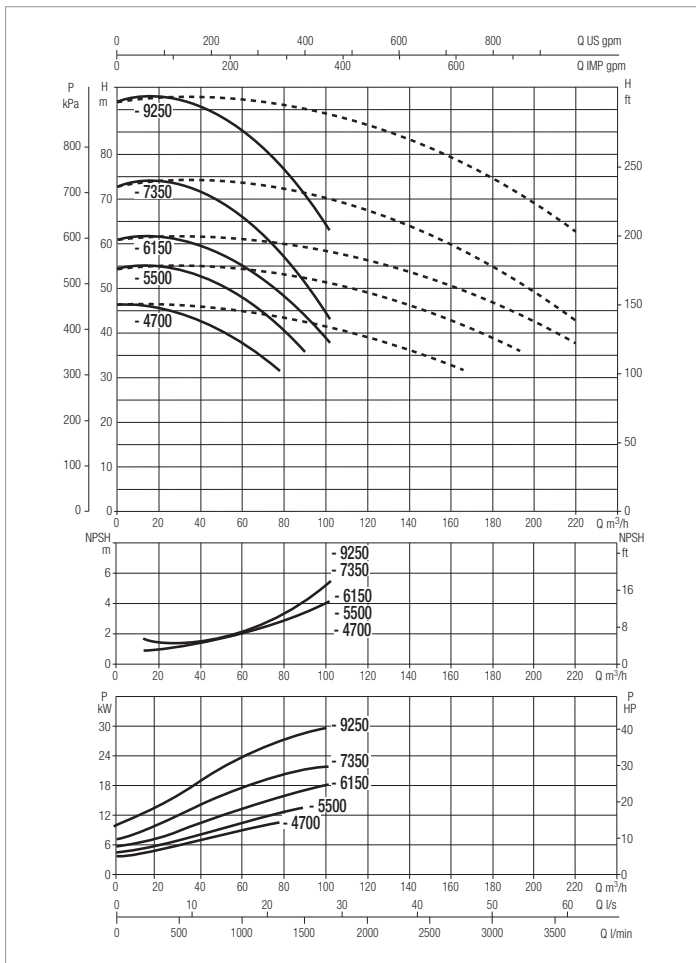
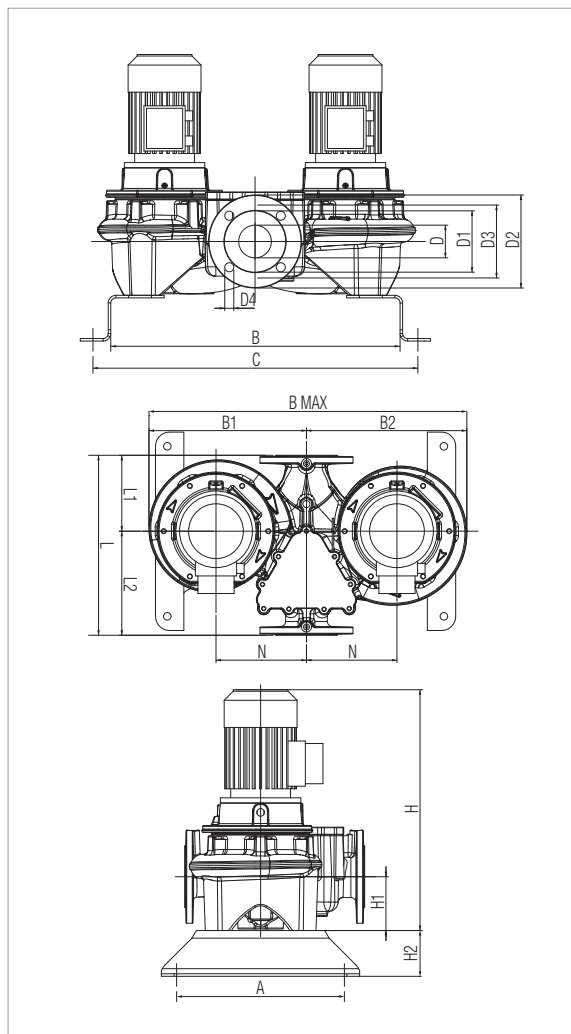
¹ È possibile l'avviamento a stella (A)

MODELLO	A	B	B1	B2	B max	C	D	D1	D2	D3	D4	n° fori	H	H1	H2	L	L1	L2	M	N	DIMENSIONI IMBALLO			VOL. (mc)	PESO Kg
																					L/A	L/B	H		
DCP-G 65-1470/A/ BAQE/1,5	330	569	315	320	635	639	65	122	185	145	18	4	557	107	100	358	151	207	M16	180	358	635	549	0,12	127
DCP-G 65-1900/A/ BAQE/2,2	330	569	315	320	635	639	65	122	185	145	18		583	107	100	358	151	207	M16	180	358	635	574	0,13	140
DCP-G 65-2280/A/ BAQE/3	330	569	315	320	635	639	65	122	185	145	18		653	107	100	358	151	207	M16	180	358	635	632	0,14	167
DCP-G 65-2640/A/ BAQE/4	330	569	315	320	635	639	65	122	185	145	18		635	107	100	358	151	207	M16	180	358	635	647	0,15	151
DCP-G 65-3400/A/ BAQE/5,5	330	569	324	329	635	639	65	122	185	145	18		716	107	100	358	151	207	M16	180	358	635	736	0,17	202
DCP-G 65-4100/A/ BAQE/7,5	330	569	324	329	653	639	65	122	185	145	18		783	107	100	358	151	207	M17	180	358	653	736	0,17	248

DCP-G 65 2 POLI - POMPE IN LINEA

Campo di temperatura del liquido pompato: da -10°C a +140°C - Massima temperatura ambiente: +40°C

POMPE IN LINEA



Le curve di prestazione sono basate su valori di viscosità cinematica = 1 mm²/s e densità pari a 1000 kg/m³. Tolleranza delle curve secondo ISO9906.

Per indice MEI fare riferimento ai dati idraulici della pompa singola

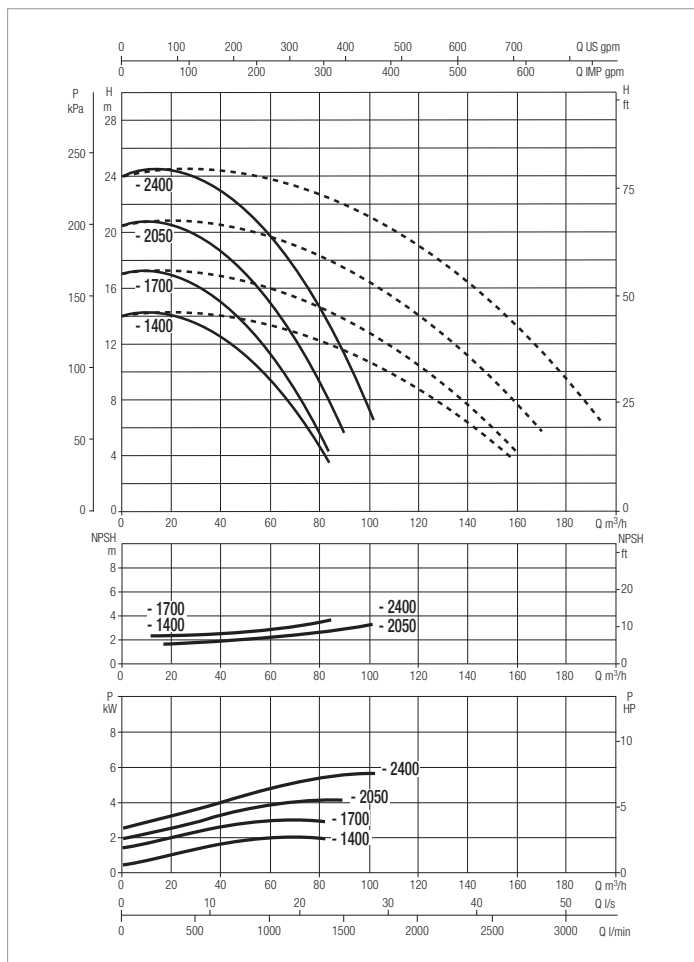
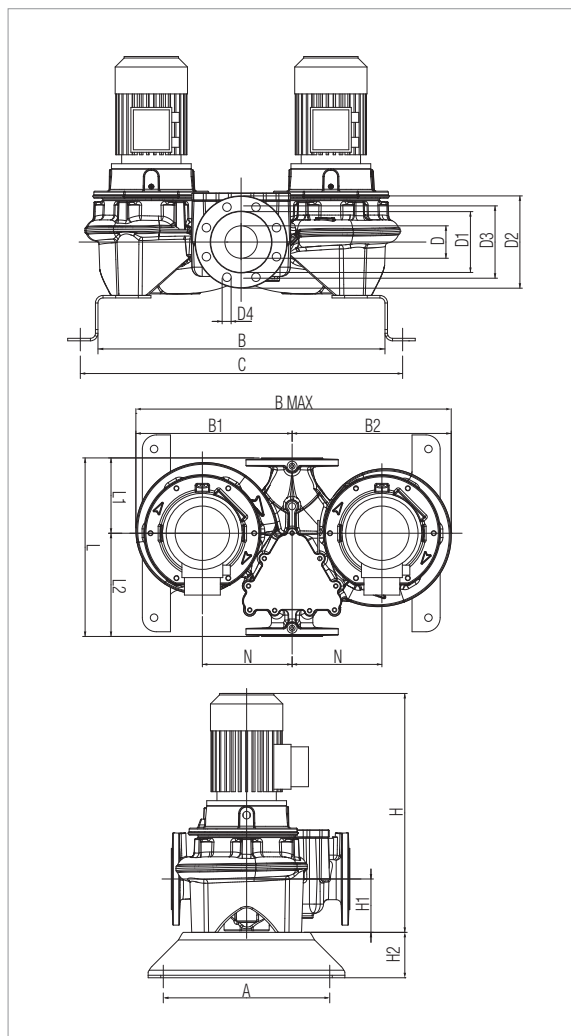
MODELLO	INTERASSE	ATTACCHI POMPA	DATI ELETTRICI								
			ALIMENTAZ. 50 Hz	n r.p.m.	P1 MAX KW	P2 NOMINALE		In A 400 V	TIPO MOTORE	GRANDEZZA MOTORE	I st. A
DCP-G 65-4700/A/ BAQE/11	475	DN 65	3 x 400 V ~ ¹	2940	14,1	11	15	19,9	IE3	MEC160M	147,4
DCP-G 65-5500/A/ BAQE/15	475	DN 65	3 x 400 V ~ ¹	2943	17,2	15	20	26,8	IE3	MEC160M	204
DCP-G 65-6150/A/ BAQE/18,5	475	DN 65	3 x 400 V ~ ¹	2947	21,8	18,5	25	33	IE3	MEC160L	262,4
DCP-G 65-7350/A/ BAQE/22	475	DN 65	3 x 400 V ~ ¹	2961	24,1	22	30	38,1	IE3	MEC180M	330,6
DCP-G 65-9250/A/ BAQE/30	475	DN 65	3 x 400 V ~ ¹	2950	32,5	30	40	52,1	IE3	MEC200L	468

¹ È possibile l'avviamento a stella (Δ)

MODELLO	A	B	B1	B2	B max	C	D	D1	D2	D3	D4	n° fori	H	H1	H2	L	L1	L2	M	N	DIMENSIONI IMBALLO			VOL. (mc)	PESO Kg
																					L/A	L/B	H		
DCP-G 65-4700/A/BAQE/11	330	649	389	397	786	719	65	122	185	145	18	4	895	125	100	475	177	298	M16	220	475	786	895	0,33	388
DCP-G 65-5500/A/BAQE/15	330	649	389	397	786	719	65	122	185	145	18		895	125	100	475	177	298	M16	220	475	786	895	0,33	420
DCP-G 65-6150/A/BAQE/18,5	330	649	389	397	786	719	65	122	185	145	18		939	125	100	475	177	298	M16	220	475	786	950	0,35	450
DCP-G 65-7350/A/BAQE/22	330	649	389	397	786	719	65	122	185	145	18		970	125	100	475	177	298	M16	220	475	786	970	0,36	521
DCP-G 65-9250/A/BAQE/30	330	649	414	422	836	719	65	122	185	145	18		1000	125	100	475	177	298	M16	220	475	836	990	0,39	745

DCP-G 80 2 POLI - POMPE IN LINEA

Campo di temperatura del liquido pompato: da -10°C a +140°C - Massima temperatura ambiente: +40°C



Le curve di prestazione sono basate su valori di viscosità cinematica = 1 mm²/s e densità pari a 1000 kg/m³. Tolleranza delle curve secondo ISO9906.

Per indice MEI fare riferimento ai dati idraulici della pompa singola

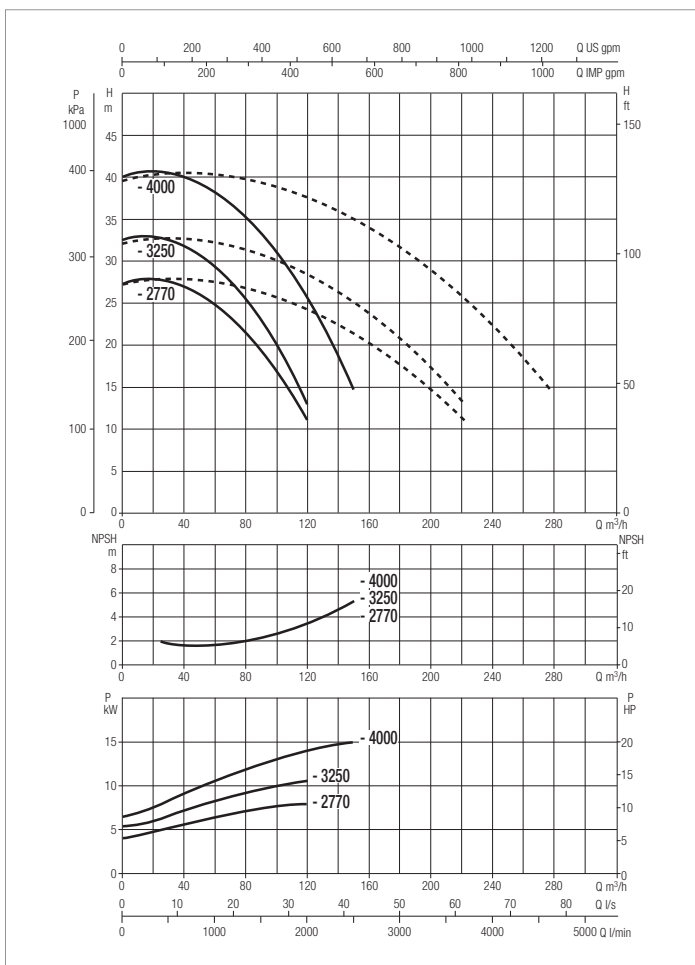
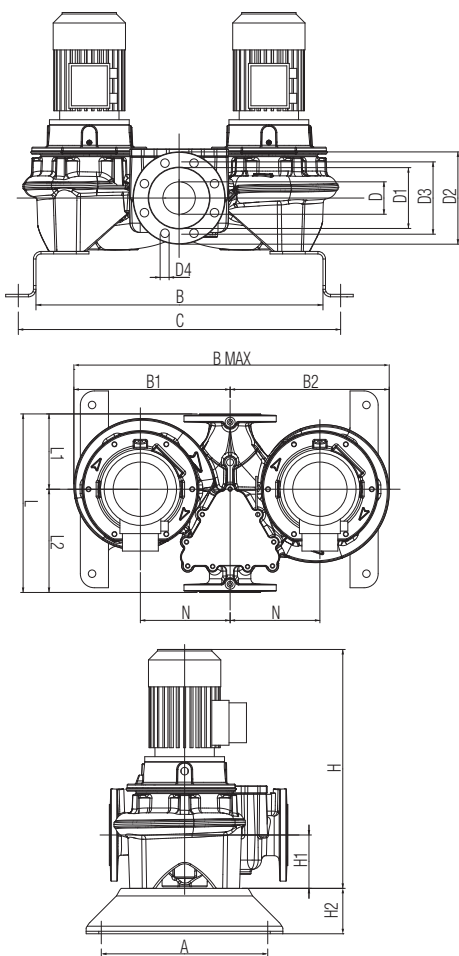
MODELLO	INTERASSE	ATTACCHI POMPA	DATI ELETTRICI								TIPO MOTORE	GRANDEZZA MOTORE	I st. A
			ALIMENTAZ. 50 Hz	n r.p.m.	P1 MAX KW	P2 NOMINALE		In A					
						kW	HP	230 V	400 V				
DCP-G 80-1400/A/BAQE/2,2	360	DN 80	3x230-400 V ~	2874	3	2,2	3	7,97	4,6	IE3	MEC90L	73,3/42,3	
DCP-G 80-1700/A/BAQE/3	360	DN 80	3 x 400 V ~ ¹	2880	3,5	3	4	-	5,6	IE3	MEC100L	49,3	
DCP-G 80-2050/A/BAQE/4	360	DN 80	3 x 400 V ~ ¹	2914	5	4	5,5	-	8,2	IE3	MEC112M	89,4	
DCP-G 80-2400/A/BAQE/5,5	360	DN 80	3 x 400 V ~ ¹	2910	6,4	5,5	7,5	-	10,2	IE3	MEC132S	114,2	

¹ È possibile l'avviamento a stella (Δ)

MODELLO	A	B	B1	B2	B max	C	D	D1	D2	D3	D4	n° fori	H	H1	H2	L	L1	L2	M	N	DIMENSIONI IMBALLO			VOL. (mc)	PESO Kg
																					L/A	L/B	H		
DCP-G 80-1400/A/ BAQE/2,2	330	580	305	310	615	650	80	137	200	160	18	4	585	115	100	360	165	195	M16	180	360	615	586	0,13	152
DCP-G 80-1700/A/ BAQE/3	330	580	305	310	615	650	80	137	200	160	18		655	115	100	360	165	195	M16	180	360	615	644	0,14	160
DCP-G 80-2050/A/ BAQE/4	330	580	305	310	615	650	80	137	200	160	18		637	115	100	360	165	195	M16	180	360	615	659	0,15	140
DCP-G 80-2400/A/ BAQE/5,5	330	580	327	332	659	650	80	137	200	160	18		718	115	100	360	165	195	M16	180	360	659	748	0,18	194

DCP-G 80 2 POLI - POMPE IN LINEA

Campo di temperatura del liquido pompato: da -10°C a +140°C - Massima temperatura ambiente: +40°C



Le curve di prestazione sono basate su valori di viscosità cinematica = $1 \text{ mm}^2/\text{s}$ e densità pari a $1000 \text{ kg}/\text{m}^3$. Tolleranza delle curve secondo ISO9906.

Per indice MEI fare riferimento ai dati idraulici della pompa singola

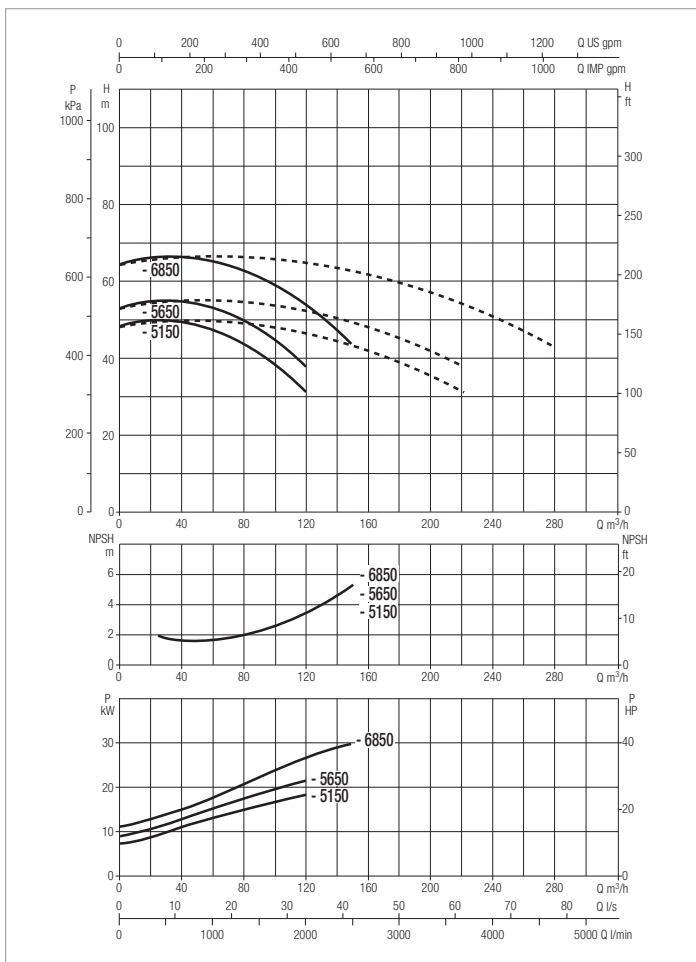
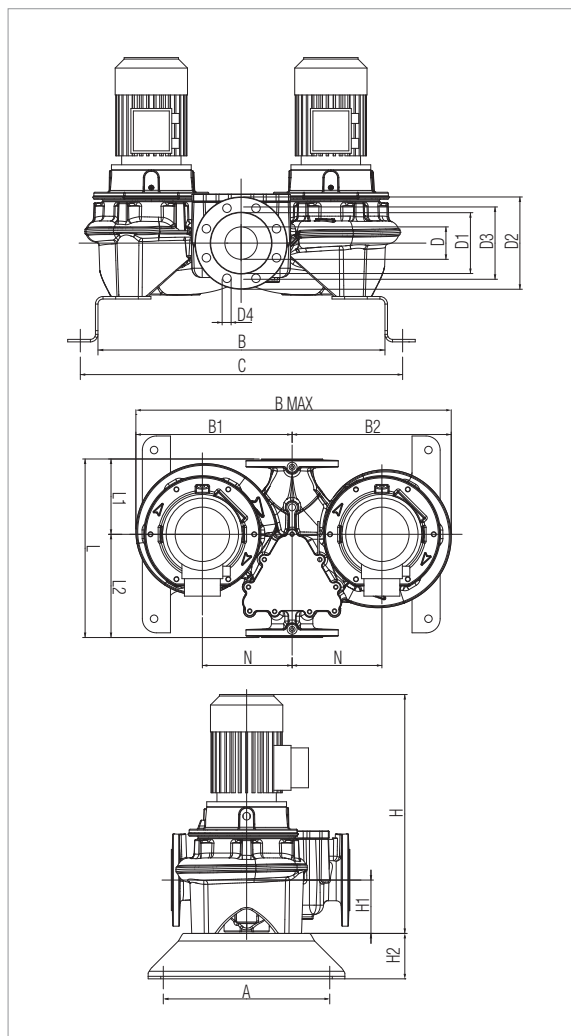
MODELLO	INTERASSE	ATTACCHI POMPA	DATI ELETTRICI								
			ALIMENTAZ. 50 Hz	n r.p.m.	P1 MAX KW	P2 NOMINALE		In A 400 V	TIPO MOTORE	GRANDEZZA MOTORE	I st. A
DCP-G 80-2770/A/ BAQE/7,5	440	DN 80	3 x 400 V ~ ¹	2905	9,2	7,5	10	14,4	IE3	MEC132S	113,9
DCP-G 80-3250/A/ BAQE/11	440	DN 80	3 x 400 V ~ ¹	2932	12,7	11	15	19,9	IE3	MEC160M	147,4
DCP-G 80-4000/A/ BAQE/15	440	DN 80	3 x 400 V ~ ¹	2945	17,5	15	20	26,8	IE3	MEC160M	204

¹ È possibile l'avviamento a stella (Δ)

MODELLO	A	B	B1	B2	B max	C	D	D1	D2	D3	D4	n° fori	H	H1	H2	L	L1	L2	M	N	DIMENSIONI IMBALLO			VOL. (mc)	PESO Kg
																					L/A	L/B	H		
DCP-G 80-2770/A/BAQE/7,5	330	620	355	365	720	690	80	137	200	160	18	8	795	115	100	440	165	195	M16	180	440	720	748	0,24	150
DCP-G 80-3250/A/BAQE/11	330	620	344	374	738	690	80	137	200	160	18		893	115	100	440	165	195	M16	180	440	738	893	0,29	169
DCP-G 80-4000/A/BAQE/15	330	620	344	374	738	690	80	137	200	160	18		893	115	100	440	165	195	M16	180	440	738	893	0,29	175

DCP-G 80 2 POLI - POMPE IN LINEA

Campo di temperatura del liquido pompato: da -10°C a +140°C - Massima temperatura ambiente: +40°C



Le curve di prestazione sono basate su valori di viscosità cinematica = 1 mm²/s e densità pari a 1000 kg/m³. Tolleranza delle curve secondo ISO9906.
Per indice MEI fare riferimento ai dati idraulici della pompa singola

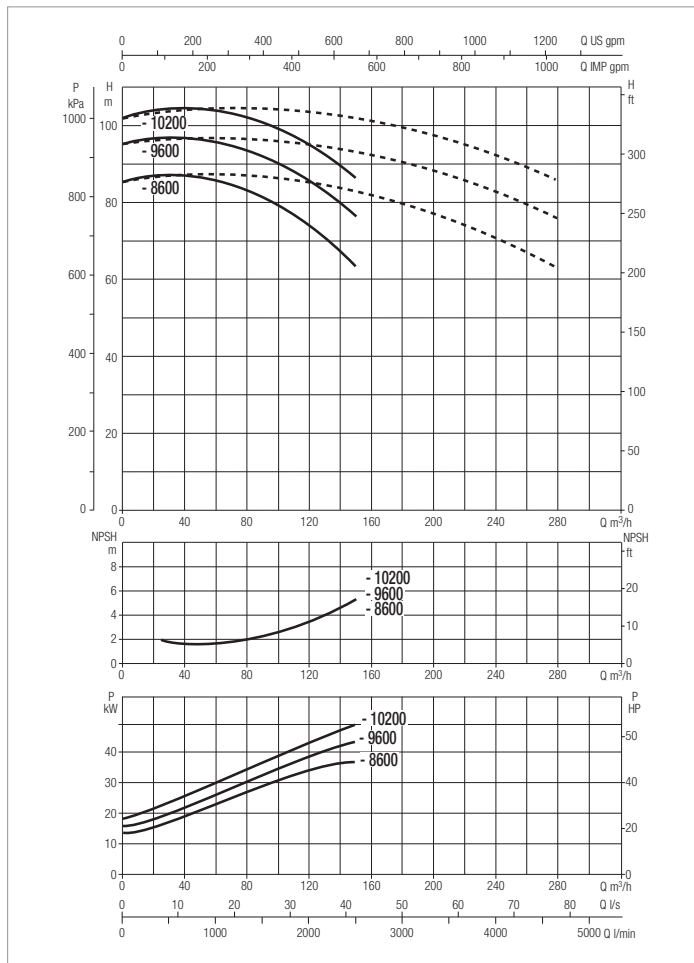
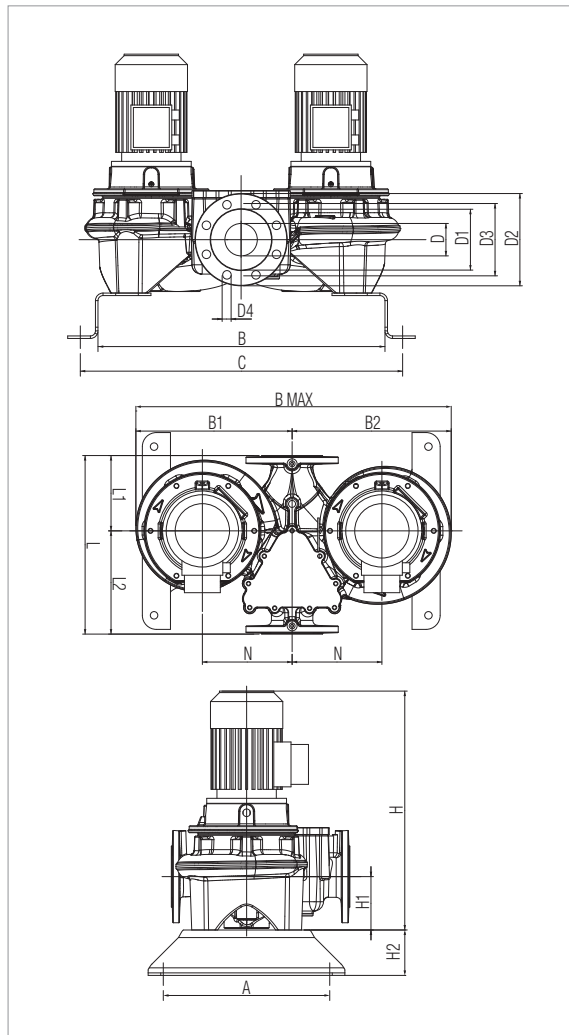
MODELLO	INTERASSE	ATTACCHI POMPA	DATI ELETTRICI								
			ALIMENTAZ. 50 Hz	n r.p.m.	P1 MAX KW	P2 NOMINALE		In A 400 V	TIPO MOTORE	GRANDEZZA MOTORE	I st. A
DCP-G 80-5150/A/BAQE/18,5	500	DN 80	3 x 400 V ~ ¹	2943	21	18,5	25	33	IE3	MEC160L	262,4
DCP-G 80-5650/A/BAQE/22	500	DN 80	3 x 400 V ~ ¹	2967	25,3	22	30	38,1	IE3	MEC180M	330,6
DCP-G 80-6850/A/BAQE/30	500	DN 80	3 x 400 V ~ ¹	2951	32,8	30	40	52,1	IE3	MEC200L	468

¹ È possibile l'avviamento a stella (Δ)

MODELLO	A	B	B1	B2	B max	C	D	D1	D2	D3	D4	n° fori	H	H1	H2	L	L1	L2	M	N	DIMENSIONI IMBALLO			VOL. (mc)	PESO Kg
																					L/A	L/B	H		
DCP-G 80-5150/A/BAQE/18,5	362	662	405	415	820	732	80	137	200	160	18	8	943	115	100	500	180	260	M16	200	500	820	954	0,39	223
DCP-G 80-5650/A/BAQE/22	362	662	405	415	820	732	80	137	200	160	18	8	974	115	100	500	180	260	M16	200	500	820	974	0,4	353
DCP-G 80-6850/A/BAQE/30	362	662	426	394	862	732	80	137	200	160	18	8	1064	115	100	500	180	260	M16	200	500	862	1054	0,45	485

DCP-G 80 2 POLI - POMPE IN LINEA

Campo di temperatura del liquido pompato: da -10°C a +140°C - Massima temperatura ambiente: +40°C



Le curve di prestazione sono basate su valori di viscosità cinematica = 1 mm²/s e densità pari a 1000 kg/m³. Tolleranza delle curve secondo ISO9906.

Per indice MEI fare riferimento ai dati idraulici della pompa singola

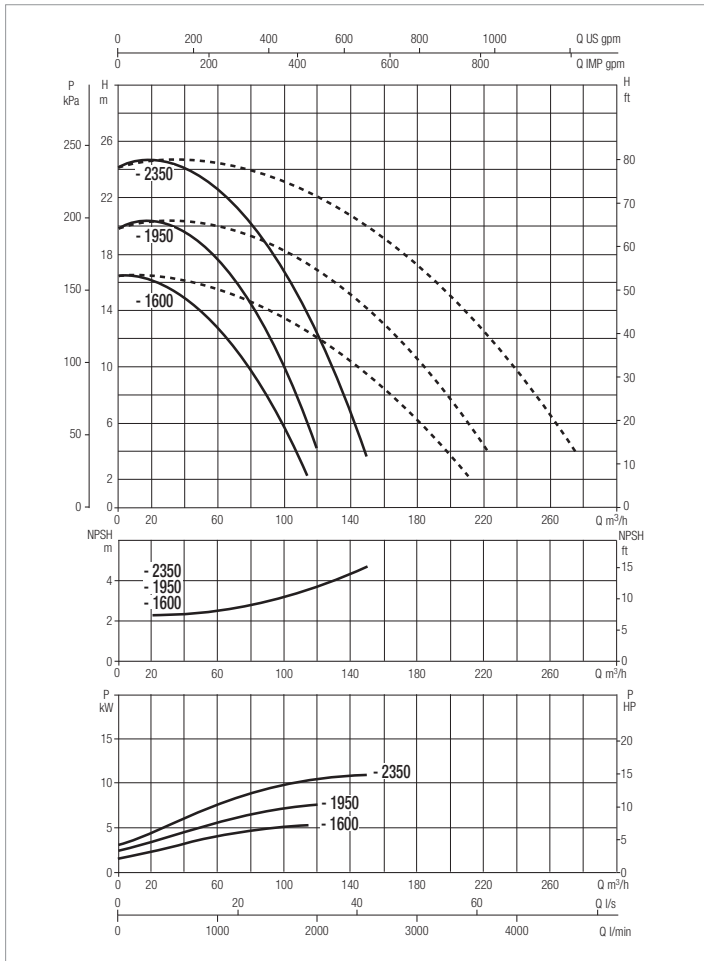
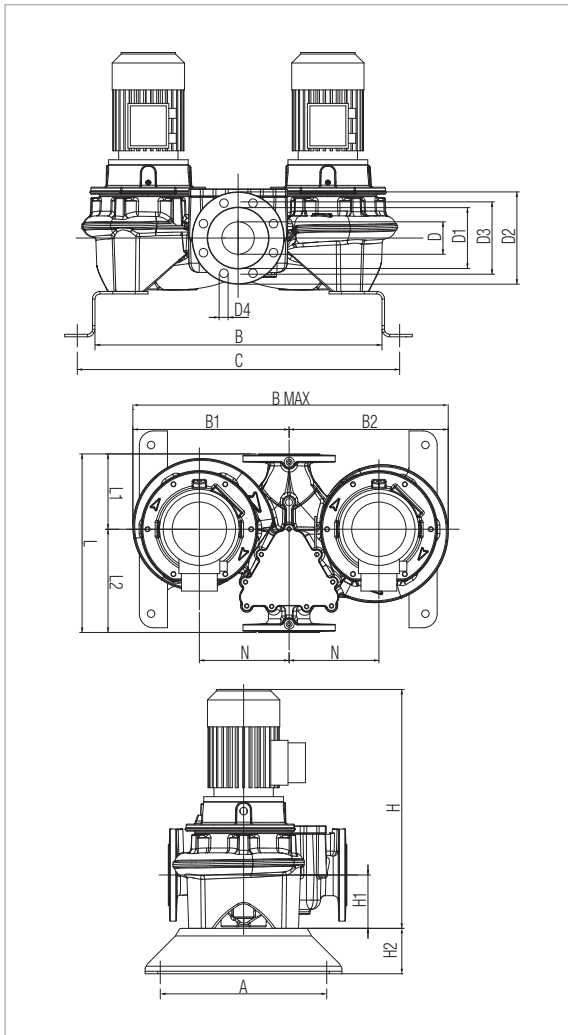
MODELLO	INTERASSE	ATTACCHI POMPA	DATI ELETTRICI								
			ALIMENTAZ. 50 Hz	n r.p.m.	P1 MAX KW	P2 NOMINALE		In A 400 V	TIPO MOTORE	GRANDEZZA MOTORE	I st. A
DCP-G 80-8600/A/BAQE/37	620	DN 80	3 x 400 V ~ ¹	2967	41,9	37	50	62,6	IE3	MEC200L	567
DCP-G 80-9600/A/BAQE/45	620	DN 80	3 x 400 V ~ ¹	2966	51,2	45	60	78,4	IE3	MEC225M	630,8
DCP-G 80-10200/A/BAQE/55	620	DN 80	3 x 400 V ~ ¹	2979	63,2	55	75	94,6	IE3	MEC250M	684

¹ È possibile l'avviamento a stella (Δ)

MODELLO	A	B	B1	B2	B max	C	D	D1	D2	D3	D4	n° fori	H	H1	H2	L	L1	L2	M	N	DIMENSIONI IMBALLO			VOL. (mc)	PESO Kg
																					L/A	L/B	H		
DCP-G 80-8600/A/BAQE/37	500	804	530	540	1070	924	80	137	200	160	18	8	1081	115	100	620	220	280	M16	235	620	1070	1071	0,71	482
DCP-G 80-9600/A/BAQE/45	500	804	530	540	1070	924	80	137	200	160	18	8	1096	115	100	620	220	280	M16	235	620	1070	1091	0,72	673
DCP-G 80-10200/A/BAQE/55	500	804	567	577	1144	924	80	137	200	160	18	8	1216	115	100	620	220	280	M16	235	620	1144	1216	0,86	939

DCP-G 100 2 POLI - POMPE IN LINEA

Campo di temperatura del liquido pompato: da -10°C a +140°C - Massima temperatura ambiente: +40°C



Le curve di prestazione sono basate su valori di viscosità cinematica = 1 mm²/s e densità pari a 1000 kg/m³. Tolleranza delle curve secondo ISO9906.

Per indice MEI fare riferimento ai dati idraulici della pompa singola

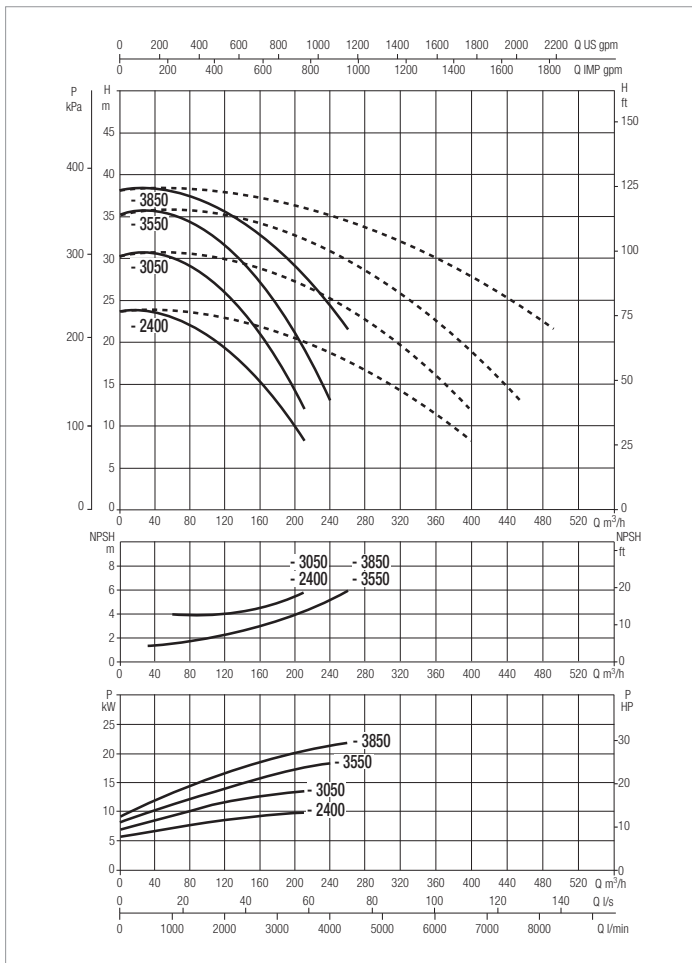
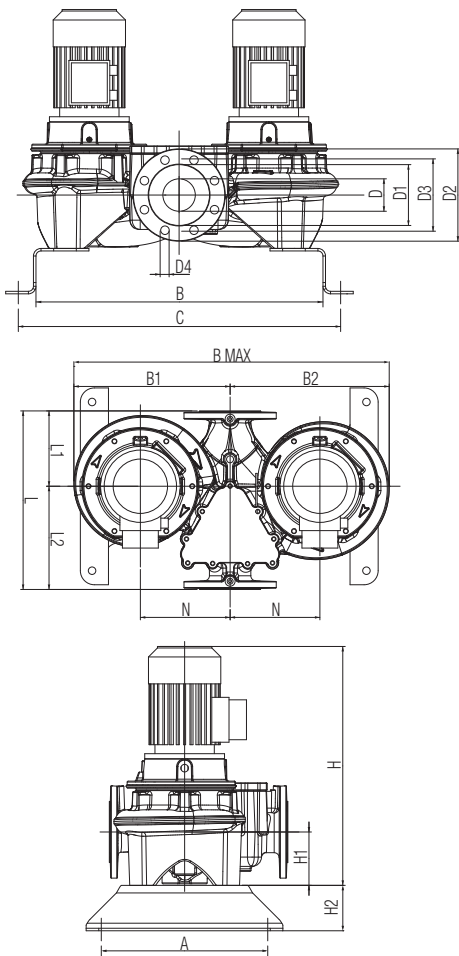
MODELLO	INTERASSE	ATTACCHI POMPA	DATI ELETTRICI								
			ALIMENTAZ. 50 Hz	n r.p.m.	P1 MAX KW	P2 NOMINALE		In A 400 V	TIPO MOTORE	GRANDEZZA MOTORE	I st. A
DCP-G 100-1600/A/BAQE/4	500	DN 100	3 x 400 V ~ ¹	2918	5,3	4	5,5	8,2	IE3	MEC112M	89,4
DCP-G 100-1950/A/BAQE/5,5	500	DN 100	3 x 400 V ~ ¹	2918	7	5,5	7,5	10,2	IE3	MEC132S	114,2
DCP-G 100-2350/A/BAQE/7,5	500	DN 100	3 x 400 V ~ ¹	2906	9,2	7,5	10	14,4	IE3	MEC132S	113,9

¹ È possibile l'avviamento a stella (Δ)

MODELLO	A	B	B1	B2	B max	C	D	D1	D2	D3	D4	n° fori	H	H1	H2	L	L1	L2	M	N	DIMENSIONI IMBALLO			VOL. (mc)	PESO Kg
																					L/A	L/B	H		
DCP-G 100-1600/A/BAQE/4	362	637	330	345	675	717	80	137	200	160	18	8	674	140	100	500	280	340	M16	300	500	675	687	0,23	128
DCP-G 100-1950/A/BAQE/5,5	362	637	335	350	685	717	80	137	200	160	18	8	755	140	100	500	280	340	M16	300	500	685	775	0,27	127
DCP-G 100-2350/A/BAQE/7,5	362	637	335	350	685	717	80	137	200	160	18	8	822	140	100	500	280	340	M16	300	500	685	775	0,27	194

DGP-G 100 2 POLI - POMPE IN LINEA

Campo di temperatura del liquido pompato: da -10°C a +140°C - Massima temperatura ambiente: +40°C



Le curve di prestazione sono basate su valori di viscosità cinematica = $1 \text{ mm}^2/\text{s}$ e densità pari a 1000 kg/m^3 . Tolleranza delle curve secondo ISO9906.

Per indice MEI fare riferimento ai dati idraulici della pompa singola

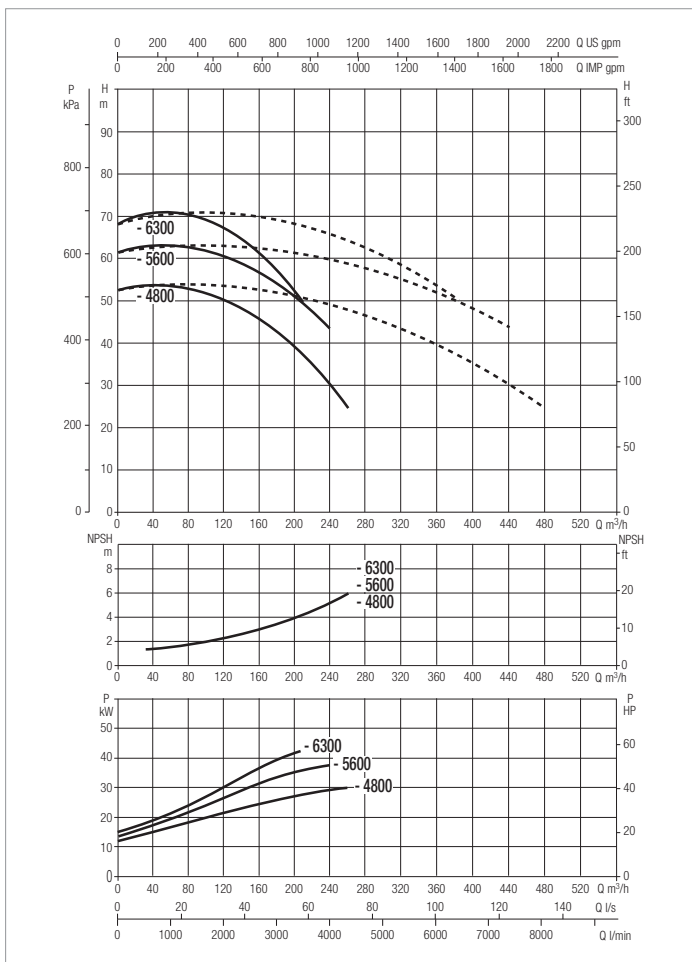
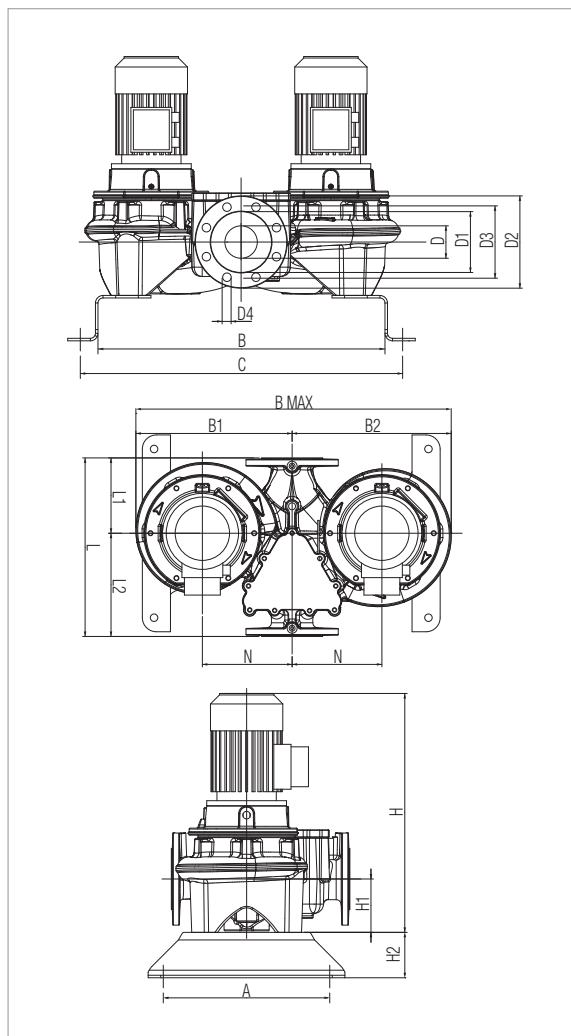
MODELLO	INTERASSE	ATTACCHI POMPA	DATI ELETTRICI								
			ALIMENTAZ. 50 Hz	n r.p.m.	P1 MAX KW	P2 NOMINALE		In A 400 V	TIPO MOTORE	GRANDEZZA MOTORE	I st. A
						kW	HP				
DGP-G 100-2400/A/BAQE/11	550	DN 100	$3 \times 400 \text{ V} \sim 1$	2940	13,9	11	15	19,9	IE3	MEC160M	147,4
DGP-G 100-3050/A/BAQE/15	550	DN 100	$3 \times 400 \text{ V} \sim 1$	2941	16,9	15	20	26,8	IE3	MEC160M	204
DGP-G 100-3550/A/AQE/18,5	550	DN 100	$3 \times 400 \text{ V} \sim 1$	2948	21,9	18,5	25	33	IE3	MEC160L	262,4
DGP-G 100-3850/A/BAQE/22	550	DN 100	$3 \times 400 \text{ V} \sim 1$	2973	26,5	22	30	38,1	IE3	MEC180M	330,6

¹ È possibile l'avviamento a stella (A)

MODELLO	A	B	B1	B2	B max	C	D	D1	D2	D3	D4	n° fori	H	H1	H2	L	L1	L2	M	N	DIMENSIONI IMBALLO			VOL. (mc)	PESO Kg
																					L/A	L/B	H		
DGP-G 100-2400/A/BAQE/11	362	733	395	410	805	813	100	156	220	180	18	8	915	140	100	550	191	309	M16	200	550	805	915	0,41	412
DGP-G 100-3050/A/BAQE/15	362	733	395	410	805	813	100	156	220	180	18		915	140	100	550	191	309	M16	200	550	805	915	0,41	313
DGP-G 100-3550/A/AQE/18,5	362	733	395	410	805	813	100	156	220	180	18		959	140	100	550	191	309	M16	200	550	805	970	0,43	329
DGP-G 100-3850/A/BAQE/22	362	733	395	410	805	813	100	156	220	180	18		990	140	100	550	191	309	M16	200	550	805	990	0,44	402

DCP-G 100 2 POLI - POMPE IN LINEA

Campo di temperatura del liquido pompato: da -10°C a +140°C - Massima temperatura ambiente: +40°C



Le curve di prestazione sono basate su valori di viscosità cinematica = 1 mm²/s e densità pari a 1000 kg/m³. Tolleranza delle curve secondo ISO9906.
Per indice MEI fare riferimento ai dati idraulici della pompa singola

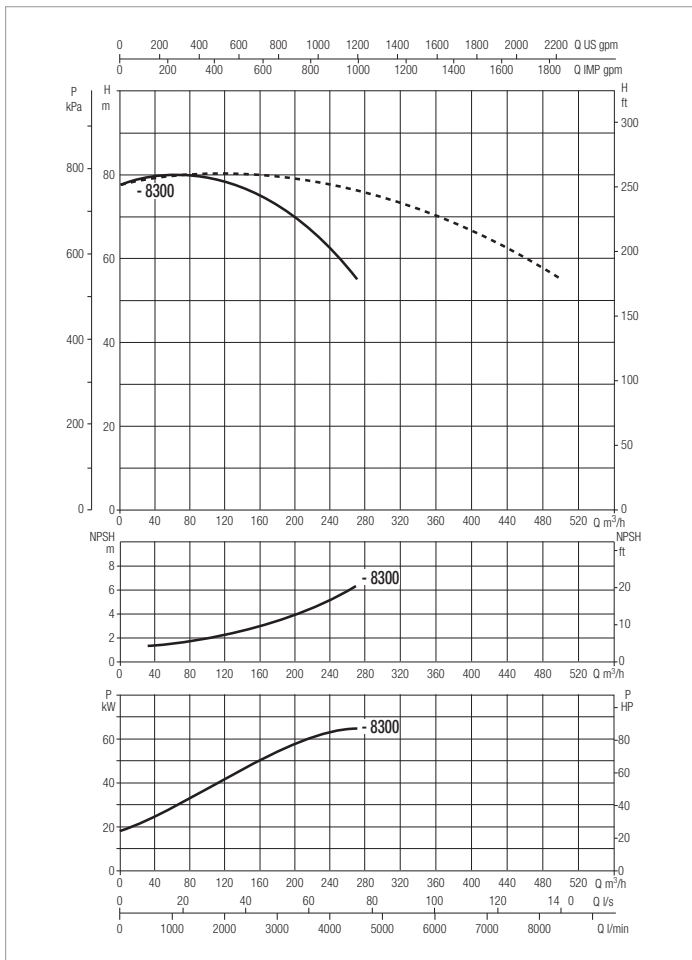
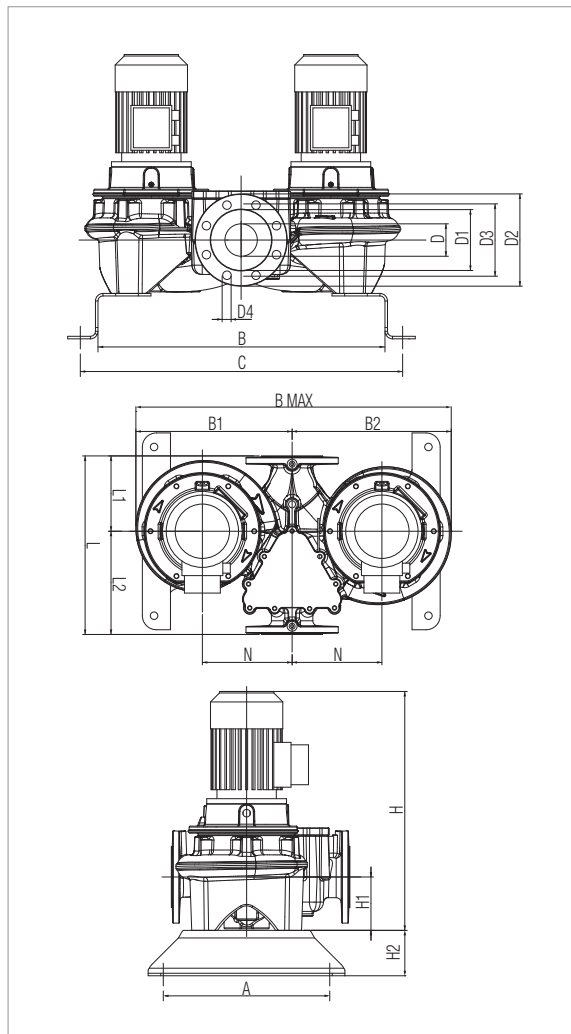
MODELLO	INTERASSE	ATTACCHI POMPA	DATI ELETTRICI								
			ALIMENTAZ. 50 Hz	n r.p.m.	P1 MAX KW	P2 NOMINALE		In A 400 V	TIPO MOTORE	GRANDEZZA MOTORE	I st. A
DCP-G 100-4800/A/BAQE/30	550	DN 100	3 x 400 V ~ ¹	2966	39,2	30	40	52,1	IE3	MEC200L	468
DCP-G 100-5600/A/BAQE/37	550	DN 100	3 x 400 V ~ ¹	2975	45	37	50	62,6	IE3	MEC200L	567
DCP-G 100-6300/A/BAQE/45	550	DN 100	3 x 400 V ~ ¹	2975	55,9	45	60	78,4	IE3	MEC225M	630,8

¹ È possibile l'avviamento a stella (Δ)

MODELLO	A	B	B1	B2	B max	C	D	D1	D2	D3	D4	n° fori	H	H1	H2	L	L1	L2	M	N	DIMENSIONI IMBALLO			VOL. (mc)	PESO Kg
																					L/A	L/B	H		
DCP-G 100-4800/A/BAQE/30	362	753	440	450	890	833	100	156	220	180	18	8	1118	140	100	550	221	329	M16	235	550	890	1108	0,54	496
DCP-G 100-5600/A/BAQE/37	362	753	440	450	890	833	100	156	220	180	18		1118	140	100	550	221	329	M16	235	550	890	1108	0,54	697
DCP-G 100-6300/A/BAQE/45	362	753	465	475	940	833	100	156	220	180	18		1103	140	100	550	221	329	M16	235	550	940	1098	0,57	1062

DCP-G 100 2 POLI - POMPE IN LINEA

Campo di temperatura del liquido pompato: da -10°C a +140°C - Massima temperatura ambiente: +40°C



Le curve di prestazione sono basate su valori di viscosità cinematica = 1 mm²/s e densità pari a 1000 kg/m³. Tolleranza delle curve secondo ISO9906.

Per indice MEI fare riferimento ai dati idraulici della pompa singola

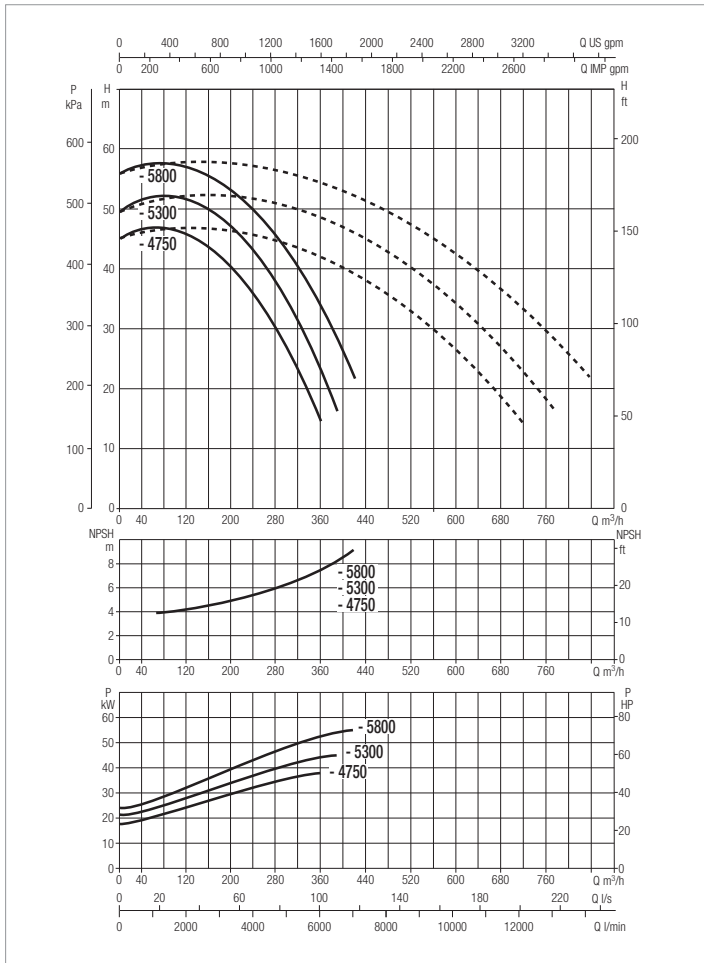
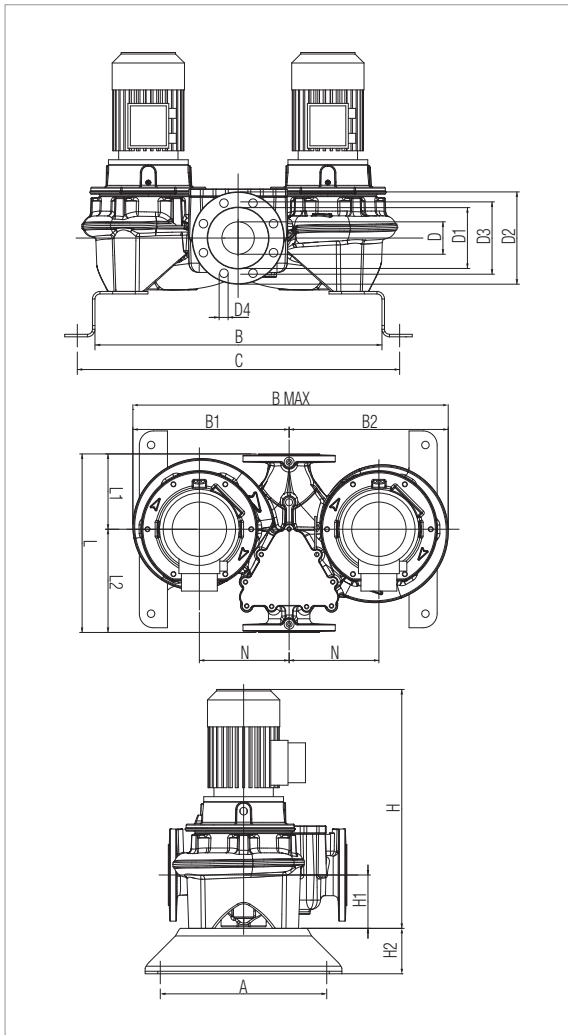
MODELLO	INTERASSE	ATTACCHI POMPA	DATI ELETTRICI							TIPO MOTORE	GRANDEZZA MOTORE	I st. A
			ALIMENTAZ. 50 Hz	n r.p.m.	P1 MAX KW	P2 NOMINALE		In A 400 V				
DCP-G 100-8300/A/BAQE/55	670	DN 100	3 x 400 V ~ ¹	2981	70,1	55	75	94,6	IE3	MEC250M	684	

¹ È possibile l'avviamento a stella (Δ)

MODELLO	A	B	B1	B2	B max	C	D	D1	D2	D3	D4	n° fori	H	H1	H2	L	L1	L2	M	N	DIMENSIONI IMBALLO			VOL. (mc)	PESO Kg
																					L/A	L/B	H		
DCP-G 100-8300/A/BAQE/55	500	836	563	578	1141	956	100	156	220	180	18	8	1256	140	100	670	221	329	M16	250	670	1141	1256	0,96	1388

DCP-G 125 2 POLI - POMPE IN LINEA

Campo di temperatura del liquido pompato: da -10°C a +140°C - Massima temperatura ambiente: +40°C



Le curve di prestazione sono basate su valori di viscosità cinematica = 1 mm²/s e densità pari a 1000 kg/m³. Tolleranza delle curve secondo ISO9906.

Per indice MEI fare riferimento ai dati idraulici della pompa singola

MODELLO	INTERASSE	ATTACCHI POMPA	DATI ELETTRICI								
			ALIMENTAZ. 50 Hz	n r.p.m.	P1 MAX KW	P2 NOMINALE		In A 400 V	TIPO MOTORE	GRANDEZZA MOTORE	I st. A
DCP-G 125-4750/A/BAQE/37	620	DN 125	3 x 400 V ~ ¹	2975	44,7	37	50	62,6	IE3	MEC200L	567
DCP-G 125-5300/A/BAQE/45	620	DN 125	3 x 400 V ~ ¹	2973	53,9	45	60	78,4	IE3	MEC225M	630,8
DCP-G 125-5800/A/BAQE/55	620	DN 125	3 x 400 V ~ ¹	2985	68,2	55	75	94,6	IE3	MEC250M	684

¹ È possibile l'avviamento a stella (Δ)

MODELLO	A	B	B1	B2	B max	C	D	D1	D2	D3	D4	n° fori	H	H1	H2	L	L1	L2	M	N	DIMENSIONI IMBALLO			VOL. (mc)	PESO Kg
																					L/A	L/B	H		
DCP-G 125-4750/A/BAQE/37	500	810	515	535	1050	930	100	156	220	180	18	8	1198	175	100	620	266	404	M16	300	620	1050	1188	0,77	863
DCP-G 125-5300/A/BAQE/45	500	810	515	535	1050	930	100	156	220	180	18		1183	175	100	620	266	404	M16	300	620	1050	1178	0,77	1028
DCP-G 125-5800/A/BAQE/55	500	810	554	574	1128	930	100	156	220	180	18		1303	175	100	620	266	404	M16	300	620	1128	1303	0,91	1305