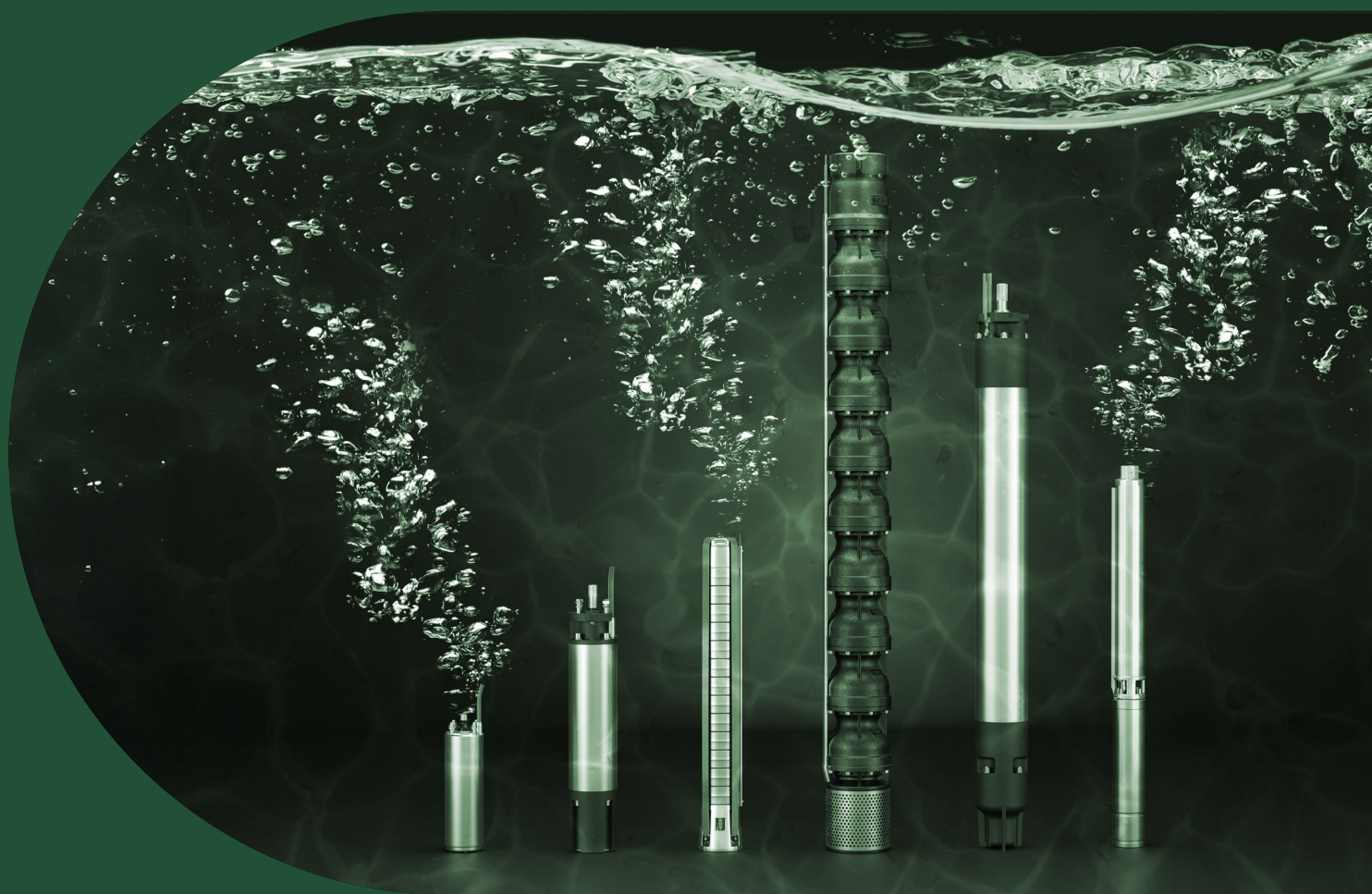


# GAMMA SOMMERSE

Pompe e motori per **il prelievo dal sottosuolo e l'irrigazione.**

Niente di più resistente e performante per gestire tutte le applicazioni e i diversi tipi di acqua.



# Gamma **Sommerse**



Pompe e motori  
**per il prelievo dal sottosuolo  
e l'irrigazione.**

Niente di più resistente e performante  
per gestire tutte le applicazioni  
e i diversi tipi di acqua.

# Gamma



Elettropompe da 3"



Elettropompe da 4"



Elettropompe da 6" a 12"



Motori da 3" a 14"

## Accessori



Kit di giunzione



Cavi e cavi schermati



Camicie di raffreddamento



Kit anti corrosione



Kit PT100



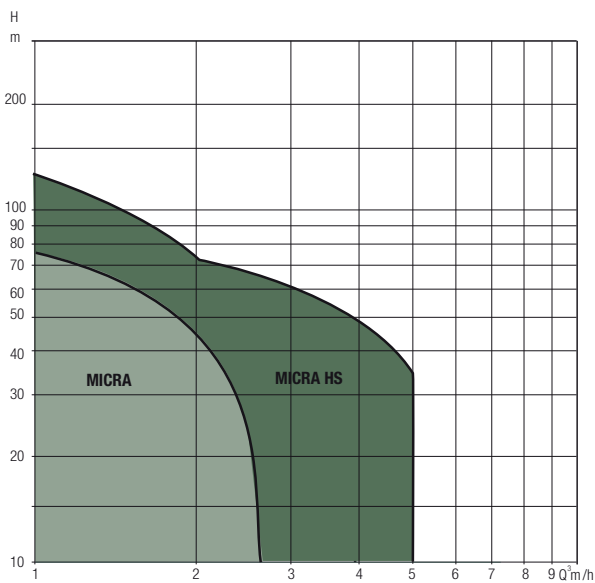
Quadri di controllo

Le elettropompe DAB sono sinonimo di tecnologia e affidabilità. L'attenzione per i materiali e le procedure produttive assicurano resistenza e performance elevate.

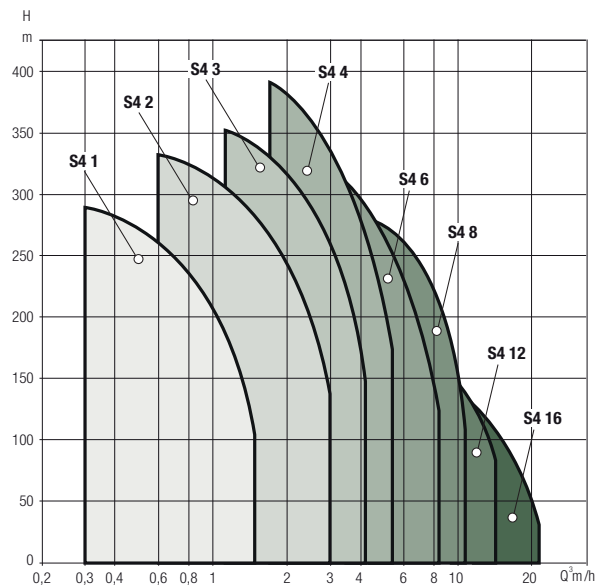
È la gamma di pompe sommerse più ampia del mercato e fornisce soluzioni adatte per ogni esigenza: dalla piccola irrigazione domestica fino ad applicazioni agricole, industriali o civili, come gli acquedotti. Le diverse versioni sono pensate per essere utilizzate con acque di diversi gradi di aggressività.

Le sommerse DAB montano motori Tesla, leader italiano nella produzione dei motori sommersi, interamente progettati e prodotti in Italia con processi certificati ISO 9001.

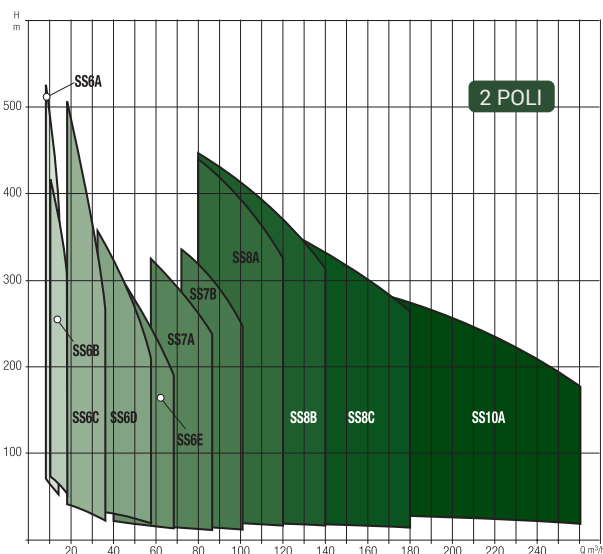
### Range prestazioni da 3"



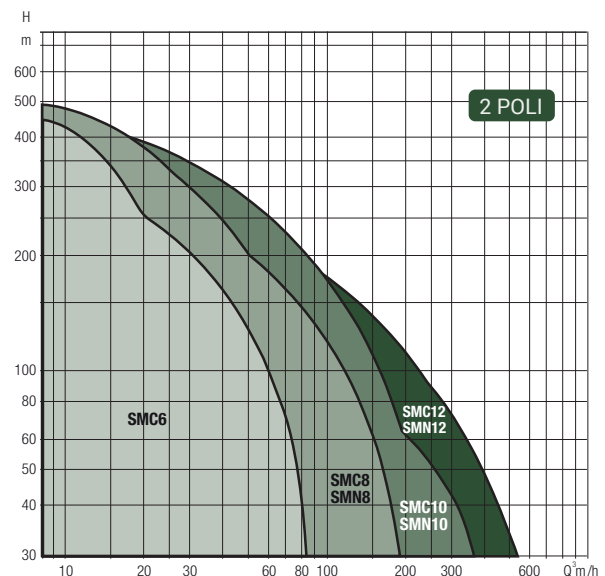
### Gamma S4 4"



### Range prestazioni da 6" a 10"



### Range prestazioni da 6" a 12"



# Elettropompe Sommerse



## Micra e Micra HS

Elettropompe sommerse da 3", versione standard (Micra) o ad alta velocità comandata da inverter (Micra HS). Idraulica di tipo centrifugo multigrante in tecnopolimero, motore con statore immerso in resina termoindurente isolante e ad alta capacità di dissipazione termica.

<b>PORTATA MASSIMA</b>	MICRA HS: 5 m <sup>3</sup> /h MICRA: 2,5 m <sup>3</sup> /h
<b>PREVALENZA MASSIMA</b>	150 m
<b>FREQUENZA MASSIMA DI FUNZIONAMENTO</b>	MICRA HS: 130 Hz (7600 giri/min) MICRA: 50 Hz (2900 giri/min)



## AMEIRA S4

4" SUBMERSIBLE PUMPS

S4 di DAB sono delle pompe sommerse multigranti da 4" per acqua pulita. Corpo pompa in acciaio inox e giranti in tecnopolimero, disponibile con motore 4 pollici in bagno d'olio o resinato in bagno d'acqua.

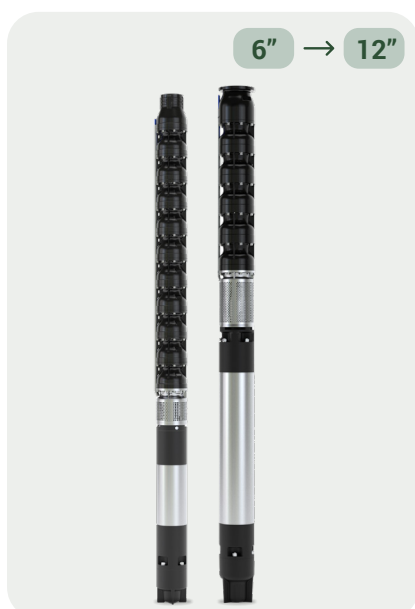
<b>PORTATA MASSIMA</b>	21,6 m <sup>3</sup> /h
<b>PREVALENZA MASSIMA</b>	427 m
<b>RANGE POTENZE</b>	da 0,37 a 7,5 kW



## SS6 – SS7 – SS8 – SS10

Elettropompe sommerse semiassiali multistadio realizzate in acciaio stampato per pozzi di diametro equivalente alla dimensione della pompa (6", 7", 8", 10") o maggiore, capaci di generare un'ampia gamma di portate e prevalenze.

<b>PORTATA MASSIMA</b>	260 m <sup>3</sup> /h
<b>PREVALENZA MASSIMA</b>	670 m
<b>RANGE POTENZE</b>	4 kW - 190 kW



## SMC6 - SMC8 – SMC10 – SMC12

Pompa sommersa semiassiale multigrante da 6" 8", 10", 12" con corpi stadio in fusione di ghisa trattata con processo di cataforesi anticorrosione e giranti microfuse. Versioni da 8", 10" e 12" disponibili anche in materiale AISI 316 di fusione.

<b>PORTATA MASSIMA</b>	SMC6: 84 m <sup>3</sup> /h SMC8 - SMC10 - SMC12: 540 m <sup>3</sup> /h
<b>PREVALENZA MASSIMA</b>	SMC6: 452 m SMC8 - SMC10 - SMC12: 488 m
<b>RANGE POTENZE</b>	SMC6: da 0,37 a 7,5 kW SMC8 - SMC10 - SMC12: 4 kW - 190 kW

# Elettropompe Sommerse



**AMEIRA**  
4" SUBMERSIBLE PUMPS

## All MEI Range

AMEIRA è la prima linea di pompe sommerse Dab in cui tutti i modelli hanno un indice MEI  $\geq 0,4$ . Sono il frutto dell'impegno continuo sull'efficienza energetica, una gamma completa di pompe sommerse per pozzi da 4" con prestazioni da 0,6 m<sup>3</sup>/h a 21,6 m<sup>3</sup>/h.



## Uno standard costruttivo senza precedenti

La serie Ameira è progettata per garantire resistenza, durata e affidabilità e ogni singolo componente è concepito per questo scopo: anelli di rasamento e supporti in acciaio e filtro in acciaio inossidabile integrato.



## Potenza adattabile

È possibile scegliere tra 4 configurazioni:

- solo corpo pompa
- corpo pompa con motore in bagno d'olio
- corpo pompa con motore in bagno d'acqua
- kit pronto all'uso con corpo pompa, motore, control box, cavo di alimentazione e corda in nylon per calare la pompa nel pozzo



## Ameira: specializzata nella versatilità

La serie AMEIRA è progettata e costruita per offrire prestazioni, affidabilità e risparmio energetico in qualsiasi scenario:

- Domestico
- Civile
- Commerciale
- Agricolo

E grazie all'ampio ventaglio di prestazioni e configurazioni, le pompe sommerse Ameira S4 offrono soluzioni a problemi di:



PRESSIONE



PRELIEVO DI ACQUA  
DAL SOTTOSUOLO



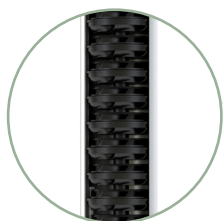
GIARDINAGGIO



IRRIGAZIONE

# Caratteristiche tecniche

Flessibile, potente e affidabile.  
La gamma di pompe S4 AMEIRA nasce con caratteristiche di alto livello. Le scelte progettuali e costruttive sono state pensate per trasformare l'eccellenza in uno standard.



## **EFFICIENZA**

Girante in tecnopolimero con anelli di rasamento in acciaio inossidabile. Progettate per garantire alti livelli di efficienza in conformità alla direttiva 2009/125/CE (Ecodesign ErP) con indice MEI  $\geq 0,4$  per tutta la gamma.



## **AFFIDABILITÀ E RESISTENZA**

Camicia, pompa, giunto, albero di accoppiamento, filtro di aspirazione integrato e copricavo in acciaio inossidabile. Supporti di aspirazione e mandata in acciaio inossidabile AISI 304 microfuso. Valvola di ritegno incorporata in tecnopolimero rimovibile o a piattello in acciaio inossidabile



## **QUALITÀ CERTIFICATA**

Materiali certificati per l'utilizzo con acqua potabile. Certificate ACS, WRAS, DM174.

# Motori Sommersi



## 40L

Motore elettrico sommerso da 4" di tipo asincrono a due poli, riavvolgibile. Costruito in acciaio inossidabile AISI 304 per le parti in contatto con l'acqua. Raffreddamento e lubrificazione dei cuscinetti sono garantiti da liquido approvato FDA.

### RANGE POTENZE

MONOFASE:  
0,37 kW - 4 kW / 0.5 HP - 5 HP

TRIFASE:  
0,37 kW - 7,5 kW / 0.5 HP - 10 HP



## 4GG – 4GX – 4L – 4TW

Motore elettrico sommerso da 4" di tipo asincrono a due poli, costruito in acciaio inossidabile AISI 304 per le parti in contatto con l'acqua. Statore immerso in una resina termoisolante ad alta capacità di dissipazione termica. Incapsulato in un involucro ermetico di acciaio inossidabile. Raffreddamento e lubrificazione di gruppo reggispinta e boccole garantiti da una miscela di acqua e glicole. Motore resinato e incapsulato in bagno d'acqua. Versione 4GX in acciaio AISI 316 e 4TW con condensatore integrato (solo modelli monofase).

### RANGE POTENZE

4GG - 4GX - 4L MONOFASE:  
0,37 kW - 4 kW / 0.5 HP - 5 HP

4GG - 4GX - 4L TRIFASE:  
0,37 kW - 7,5 kW / 0.5 HP - 10 HP

4TW MONOFASE:  
0,37 kW - 1,1 kW / 0.5 HP - 1,5 HP

6"



## 6GF – 6GX

Motore elettrico sommerso da 6" di tipo asincrono a due poli, costruito in acciaio inossidabile AISI 304 e ghisa trattata per le parti in contatto con l'acqua. Motore resinato e incapsulato in bagno d'acqua. Versione 6GX in acciaio AISI 316.

### RANGE POTENZE

6GF - 6GX MONOFASE:  
3,7 kW - 11 kW

6GF - 6GX - TRIFASE:  
4 kW - 37 kW / 5.5 HP - 60 HP

6"



## 6GF Heavy Duty

Motore elettrico sommerso da 6" di tipo asincrono a due poli, resinato e incapsulato, raffreddato ad acqua, realizzato in acciaio inossidabile AISI 304 e ghisa trattata in cataforesi. I motori 6GF Heavy Duty sono progettati con gruppo reggi-spinta con alto carico assiale per applicazioni gravose.

### RANGE POTENZE

6GF - 6GX MONOFASE:  
3,7 kW - 11 kW

6" → 14"



## TR6 – TR8 – TR10 – TR12 – TR14

Motore elettrico sommerso da 6", 8", 10", 12", 14" di tipo asincrono a due poli, riavvolgibile, costruito nella versione standard con camicia in acciaio inossidabile AISI 304 e supporti in ghisa. Avvolgimento in PE2+PA adatto per essere utilizzato con inverter. Versioni speciali in AISI 316 e AISI904. È disponibile anche in versione predisposta all'installazione del sensore di temperatura PT100 o PTC.

### RANGE POTENZE

TR6 TRIFASE:  
2 poli 5,5 kW - 45 kW / 7,5 HP - 60 HP

TR8 TRIFASE:  
2 poli 22 kW - 110 kW / 30 HP - 150 HP  
4 poli 11kW - 45 kW / 15 HP - 60 HP

TR8 TRIFASE:  
2 poli 22 kW - 110 kW / 30 HP - 150 HP  
4 poli 11kW - 45 kW / 15 HP - 60 HP

TR8 TRIFASE:  
2 poli 22 kW - 110 kW / 30 HP - 150 HP  
4 poli 11kW - 45 kW / 15 HP - 60 HP

TR8 TRIFASE:  
2 poli 22 kW - 110 kW / 30 HP - 150 HP  
4 poli 11kW - 45 kW / 15 HP - 60 HP

# Motori Sommersi

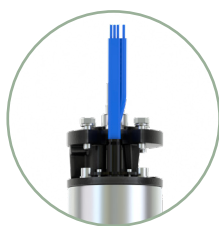
## 6GF HEAVY DUTY Built strong to last long

6GF Heavy Duty è il motore elettrico sommerso da 6" più potente sul mercato per installazioni in pozzi profondi in agricoltura, impianti geotermici e sistemi industriali di raffreddamento.

L'utilizzo di cuscinetti reggispinta dei motori da 8" rende il 6GF Heavy Duty il motore più affidabile del mercato dei 6": è in grado di resistere ai colpi d'ariete, che possono distruggere altri 6GF standard. La tenuta meccanica in SiC/SiC (carburo di silicio) garantisce un'elevata resistenza meccanica contro acque sabbiose o aggressive. L'elevata protezione contro il surriscaldamento, grazie al diaframma rinforzato, assicura una maggiore durata anche in applicazioni critiche.

### Applicazioni

Per ambiti domestici e residenziali



#### TENUTA MECCANICA

SiC SiC per l'intera gamma, supporto superiore rinforzato



#### REGGISPINTA HEAVY DUTY

Ad alto carico assiale 50kN



#### MEMBRANA MIGLIORATA

Nuovo design e materiale più resistente per una migliore affidabilità



# Gamma **Sommerse**

## Accessori

La forza della gamma è data anche dalla completezza, con accessori pensati per rispondere a ogni situazione.



**Kit di giunzione**



**Cavi e cavi schermati**



**Kit cavi**



**Kit anti corrosione**



**PT100 kit**



**Quadri di controllo**



**Camicie di raffreddamento**





**DAB PUMPS LTD.**  
Unit 6 Gilbert Court  
Newcomen Way, Severalls Park  
CO4 9WN  
Colchester  
ordersuk@dwtgroup.com  
Tel. +44 0333 777 5010



**DAB PUMPS IBERICA S.L.**  
Calle Verano 18-20-22  
28850 - Torrejón de Ardoz - Madrid  
Spain  
Info.spain@dwtgroup.com  
Tel. +34 91 6569545



**DAB PUMPS DE MÉXICO, S.A. DE C.V.**  
Av Amsterdam 101 Local 4  
Col. Hipódromo Condesa,  
Del. Cuauhtémoc CP 06170  
Ciudad de México  
Tel. +52 55 553 2621



**DAB PUMPS BV**  
'tHofveld 6 C1  
1702 Groot Bijgaarden -  
Belgium  
info.belgium@dwtgroup.com  
Tel. +32 2 4668353



**DAB PUMPS HUNGARY KFT.**  
H-8800  
Nagykanizsa, Buda Ernő u.5  
Hungary  
Tel. +36 93501700



**DAB PUMPS SOUTH AFRICA (PTY) LTD**  
Twenty One industrial Estate,  
16 Purlin Street, Unit B, Warehouse 4  
Olifantsfontein -1667 - South Africa  
info.sa@dwtgroup.com  
Tel. +27 12 361 3997



**DAB PUMPS B.V.**  
Statenlaan, 4  
5223 LA, 's-Hertogenbosch  
Nederland  
info.nl@dabpumps.com  
Tel. +31 416 387280



**DAB PUMPS POLAND Sp. z o.o.**  
Ul. Janka Muzykanta 60  
02188 Warszawa - Poland  
sprzedaz@dabpumps.com.pl



**DAB PUMPS (QINGDAO) CO. LTD.**  
No.10 Xindong Road  
Jiulong Town,  
Jiaozhou City  
266319 Qingdao (Shandong) - China  
sales.cn@dwtgroup.com  
Tel. +86 400 186 8280



**DAB PUMPS FRANCE SAS**  
Tour Ariane, Paris la Défense 9  
5, Place de la Pyramide  
92800 Puteaux - France  
info.fr@dabpumps.com  
Tel. +33 (0)6 79 63 05 46  
+33 (0)7 89 01 53 35



**DAB PUMPS INC.**  
3226 Benchmark Drive  
Ladson, SC 29456 - USA  
info.usa@dwtgroup.com  
Tel. 1- 843-797-5002  
Fax 1-843-797-3366



**DAB PUMPS OCEANIA PTY LTD**  
426 South Gippsland Highway,  
Dandenong South VIC 3175 - Australia  
info.oceania@dwtgroup.com  
Tel. +61 1300 378 677



**DAB PUMPS GMBH**  
Am Nordpark 3  
D - 41069 Mönchengladbach - Germany  
info.germany@dwtgroup.com  
Tel. +49 2161 47388-0  
Fax +49 2161 47388-36



**DAB PUMPS CANADA INC.**  
333 Bay Street, Suite 4600,  
Toronto, Ontario, M5H 2S5, -  
Canada  
orders@dwtgroup.ca  
Tel. 1-833-322-7867



**PT DAB PUMPS INDONESIA**  
Satrio Tower lantai 26  
unit C-D, Jl. Prof. Dr. Satrio Kav. C4,  
Kel. Kuningan Timur, Kec. Setiabudi, Kota  
Adm.  
Jakarta Selatan, Prov. DKI Jakarta. - Indonesia  
Tel. +62 2129222850



Via Marco Polo, 14  
35035 Mestrino (PD) Italy

Phone +39.049.5125000

Fax +39.049.5125950

[dabpumps.com](http://dabpumps.com)

